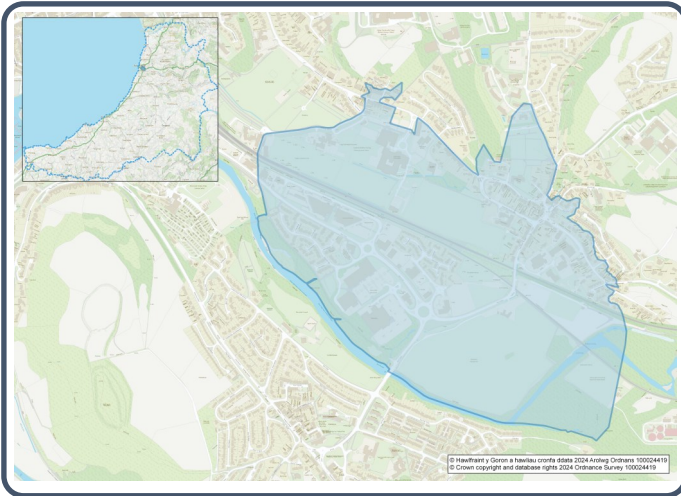


Proffil Ardal Cyfrifiad 2021– Ardal Gynnyrch Ehangach Haen Is (AGEHI) W01001935 - De Llanbadarn Fawr



Poblogaeth:



1,036 preswylwyr



Menywod

524



Dynion

512

**Newid Poblogaeth
(2011-2021)**

-5.4%

**125
Myfyrwyr**

(pobl dros 16 oed sy'n dilyn cyrsiau astudio amser llawn mewn sefydliadau addysg uwchradd, trydyddol neu ad-dysg uwch)

16.4% 0 - 14 mlwydd oed

69.2% 15 - 64 mlwydd oed

14.4% 65+ mlwydd oed

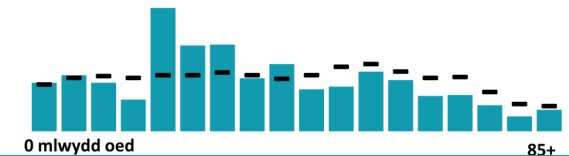
9.8% BAME

89.6% Gwyn

0.7% Grŵp Ethnig Arall

Proffil Oedran

■ De Llanbadarn Fawr — Cymru



Iechyd & Anabledd:



16.9%

Anabl o dan y Ddeddf Cydraddoldeb



6.8%

Gweithgareddau dydd i ddydd yn gyfyngedig iawn



84.3%

Mewn iechyd da neu dda iawn



7.0%

Yn darparu gofal di-dâl

Aelwydydd:



**488
Aelwyd**



1.8%

Aelwyd heb gwres canolog



42.4%

Aelwydydd difreintiedig mewn un dimensiwn amddifadedd neu fwy



1.0% Aelwyd Gorlawn

Iaith Gymraeg:



42.1%

Yn medru siarad Cymraeg

Dadansoddiad oedran siaradwyr Cymraeg

0-15: 8.5%

16-64: 26.6%

65+: 6.0%



45.3%

DIM sgiliau yn yr iaith Gymraeg

Economi:



**59.9%
Cyfradd Cyflogaeth**



**13.1%
Cyflawni cymhwyster lefel 2**



**35.3%
Anweithgarwch Economaidd**



**8.6%
Dim Cymhwysterau**

Demograffeg, Ethnigrwydd, Hunaniaeth & Chrefydd:

	AGEHI		Ceredigion
	No.	%	%
Poblogaeth			
Poblogaeth 2021	1,036	-	71,475
Poblogaeth 2011	1,095	-	75,922
Newid Poblogaeth (2011-21)	- 59	- 5.4%	- 5.8%
Dwysedd Poblogeth	1,000.0	-	40.0
Rhyw			
Dynion	512	49.4%	48.9%
Menywod	524	50.6%	51.1%
Oedran			
0 to 4 mlwydd oed	54	5.2%	3.8%
5 to 19 mlwydd oed	151	14.6%	16.1%
20 to 29 mlwydd oed	231	22.3%	14.0%
30 to 44 mlwydd oed	229	22.1%	13.8%
45 to 59 mlwydd oed	163	15.8%	19.3%
60 to 64 mlwydd oed	57	5.5%	7.2%
65 to 74 mlwydd oed	79	7.6%	13.9%
75 mlwydd oed a throsodd	70	6.8%	11.8%
Gwald Geni			
Wedi Geni yn y DU	887	85.8%	92.9%
Wedi Geni tu allan i'r DU	147	14.2%	7.1%
Hunaniaeth Genedlaethol			
One or more UK identity	892	86.1%	93.4%
UK identity and non-UK identity	50	4.8%	1.7%
Non-UK identity	94	9.1%	4.9%
Crefydd			
Cristnogol	419	40.5%	46.7%
Dim crefydd	490	47.4%	43.0%
Crefydd Arall	56	5.4%	2.6%

Tai a Chyfansoddiad Aelwydydd:

	AGEHI		Ceredigion
	No	%	%
Daliadaeth			
Yn Berchen	246	50.5%	68.6%
Rhentü Preifat	206	42.3%	20.6%
Rhentü Cymdeithasol	33	6.8%	10.5%
Rhanberchenogaeth	2	0.4%	0.3%
Yn byw yn ddi-rent	0	0.0%	0.0%
Math Llety			
Ar Wahân	87	17.8%	50.7%
Ar led-wahân	162	33.1%	23.1%
Tÿ Teras	125	25.6%	14.1%
Fflat, fflat deulawr neu rhandy	115	23.5%	11.3%
Carafân neu llety dros dro symudol arall	0	0.0%	0.8%
Cyfansoddiad y cartref			
Aelwyd Un Person	184	37.7%	33.0%
Aelwyd Teulu Sengl	258	52.9%	60.4%
Mathau arall o Aelwydydd	46	9.4%	6.6%
Gwres Canolog			
Dim Gwres Canolog	9	1.8%	2.6%
Graddfa Deiliadaeth			
Aelwydydd Gorlawn	5	1.0%	1.4%
Nifer yr Ystafelloedd			
1 ystafell wely	80	16.4%	7.4%
2 ystafell wely	154	31.6%	23.6%
3 ystafell wely	156	32.0%	42.5%
4+ ystafell wely	98	20.1%	26.5%
Nifer y ceir neu faniau			
Dim car neu fan	105	21.5%	15.7%
Amddifadedd			
Aelwydydd difreintiedig mewn un dimensiwn amddifadedd neu fwy	207	42.4%	52.9%

Y Farchnad Lafur & Addysg:

	AGEHI		Ceredigion
	No	%	%
Statws Gweithgaredd Economiadd			
Economaidd weithgar (mewn cyflogaeth)	489	57.1%	46.8%
Economaidd weithgar (di-waith)	24	2.8%	1.8%
Economaidd anweithgar	302	35.3%	47.9%
<i>Wedi Ymddeol</i>	155	18.1%	27.7%
<i>Myfyrwyr</i>	84	9.8%	10.0%
<i>Edrych ar ôl y cartref neu teulu</i>	20	2.3%	3.5%
<i>Salwch hirdymor neu anabled</i>	31	3.6%	4.4%
Y 3 Diwydiant Mwyaf Poblogaidd			
Gweinyddiaeth gyhoeddus, addysg ac iechyd	250	48.1%	35.1%
Dosbarthu, gwestai a bwytai	113	21.7%	21.8%
Arall	47	9.0%	5.4%
Addysg			
Dim cymwysterau (pawb oed 16+)	74	8.6%	14.7%
Cymwysterau Lefel 2	112	13.1%	13.7%
Prentisiaeth	41	4.8%	5.4%
Teithio i'r Gwaith			
Gweithio o'r cartef	152	29.5%	31.6%
Gyrru car/fan	205	39.8%	51.1%
Bws	7	1.4%	1.3%
Ar droed	114	22.1%	10.0%