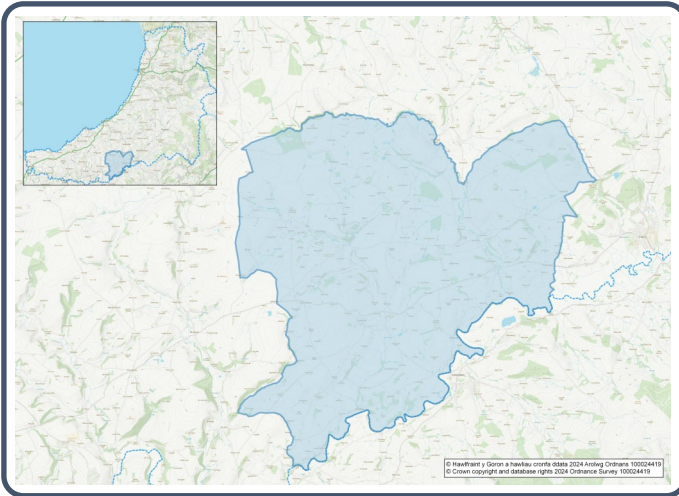


Proffil Ardal Cyfrifiad 2021– Ardal Gynnyrch Ehangach Haen Is (AGEHI) W01000541 - Llanwenog



Poblogaeth:

1,742 preswylwyr

Menywod
935

Dynion
817

Newid Poblogaeth
(2011-2021)
▼ **-6.0%**

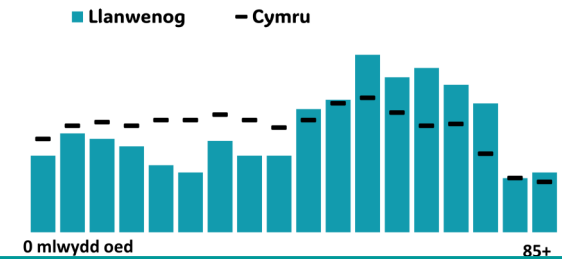
74
Myfyrwyr

(pobl dros 16 oed sy'n dilyn cyrsiau astudio amser llawn mewn sefydliadau addysg uwchradd, trydyddol neu addysg uwch)

14.4% 0 - 14 mlwydd oed
55.9% 15 - 64 mlwydd oed
29.7% 65+ mlwydd oed

1.4% BAME
98.2% Gwyn
0.5% Grŵp Ethnig Arall

Proffil Oedran



Iechyd & Anabledd:

21.8%
Anabl o dan y Ddeddf Cydraddoldeb

11.0%
Gweithgareddau dydd i ddydd yn gyfyngedig iawn

77.4%
Mewn iechyd da neu dda iawn

11.1%
Yn darparu gofal di-dâl

Aelwydydd:

756
Aelwyd

4.0%
Aelwyd heb gwres canolog

1.5% Aelwyd Gorllawn

53.2%
Aelwydydd difreintiedig mewn un dimensiwn amddifadedd neu fwy

Iaith Gymraeg:

52.7%
Yn medru siarad Cymraeg

Dadansoddiad oedran siaradwyr Cymraeg
0-15: **9.8%**
16-64: **29.8%**
65+: **11.7%**

37.7%
DIM sgiliau yn yr iaith Gymraeg

Economi:

53.4%
Cyfradd Cyflogaeth

16.6%
Cyflawni cymhwyster lefel 2

45.3%
Anweithgarwch Economaidd

17.9%
Dim Cymhwysterau

Demograffeg, Ethnigrwydd, Hunaniaeth & Chrefydd:

	AGEHI		Ceredigion
	No.	%	%
Poblogaeth			
Poblogaeth 2021	1,742	-	71,475
Poblogaeth 2011	1,854	-	75,922
Newid Poblogaeth (2011-21)	- 112	- 6.0%	- 5.8%
Dwysedd Poblogeth	25.4	-	40.0
Rhyw			
Dynion	817	46.8%	48.9%
Menywod	925	53.1%	51.1%
Oedran			
0 to 4 mlwydd oed	72	4.1%	3.8%
5 to 19 mlwydd oed	259	14.8%	16.1%
20 to 29 mlwydd oed	118	6.8%	14.0%
30 to 44 mlwydd oed	229	13.1%	13.8%
45 to 59 mlwydd oed	405	23.2%	19.3%
60 to 64 mlwydd oed	144	8.3%	7.2%
65 to 74 mlwydd oed	292	16.7%	13.9%
75 mlwydd oed a throsodd	226	13.0%	11.8%
Gwald Geni			
Wedi Geni yn y DU	1,666	95.6%	92.9%
Wedi Geni tu allan i'r DU	76	4.4%	7.1%
Hunaniaeth Genedlaethol			
One or more UK identity	1,671	95.9%	93.4%
UK identity and non-UK identity	19	1.1%	1.7%
Non-UK identity	53	3.0%	4.9%
Crefydd			
Cristnogol	950	54.5%	46.7%
Dim crefydd	610	35.0%	43.0%
Crefydd Arall	21	1.2%	2.6%

Tai a Chyfansoddiad Aelwydydd:

	AGEHI		Ceredigion
	No	%	%
Daliadaeth			
Yn Berchen	608	80.4%	68.6%
Rhentu Preifat	112	14.8%	20.6%
Rhentu Cymdeithasol	36	4.8%	10.5%
Rhanberchenogaeth	0	0.0%	0.3%
Yn byw yn ddi-rent	0	0.0%	0.0%
Math Llety			
Ar Wahân	510	67.4%	50.7%
Ar led-wahân	197	26.0%	23.1%
Tŷ Teras	30	4.0%	14.1%
Fflat, fflat deulawr neu rhandy	16	2.1%	11.3%
Carafân neu llety dros dro symudol arall	4	0.5%	0.8%
Cyfansoddiad y cartref			
Aelwyd Un Person	220	29.1%	33.0%
Aelwyd Teulu Sengl	498	65.8%	60.4%
Mathau arall o Aelwydydd	39	5.2%	6.6%
Gwres Canolog			
Dim Gwres Canolog	30	4.0%	2.6%
Graddfa Deiliadaeth			
Aelwydydd Gorlawn	11	1.5%	1.4%
Nifer yr Ystafelloedd			
1 ystafell wely	22	2.9%	7.4%
2 ystafell wely	168	22.2%	23.6%
3 ystafell wely	358	47.3%	42.5%
4+ ystafell wely	209	27.6%	26.5%
Nifer y ceir neu faniau			
Dim car neu fan	42	5.6%	15.7%
Amddifadedd			
Aelwydydd difreintiedig mewn un dimensiwn amddifadedd neu fwy	403	53.2%	52.9%

Y Farchnad Lafur & Addysg:

	AGEHI		Ceredigion
	No	%	%
Statws Gweithgaredd Economiadd			
Economaidd weithgar (mewn cyflogaeth)	763	51.6%	46.8%
Economaidd weithgar (di-waith)	26	1.8%	1.8%
Economaidd anweithgar	669	45.3%	47.9%
<i>Wedi Ymddeol</i>	466	31.5%	27.7%
<i>Myfyrwyr</i>	56	3.8%	10.0%
<i>Edrych ar ôl y cartref neu teulu</i>	53	3.6%	3.5%
<i>Salwch hirdymor neu anabled</i>	73	4.9%	4.4%
Y 3 Diwydiant Mwyaf Poblogaidd			
Gweinyddiaeth gyhoeddus, addysg ac iechyd	240	30.8%	35.1%
Amaeth, egni a dŵr	136	17.4%	9.0%
Dosbarthu, gwestai a bwytai	130	16.7%	21.8%
Addysg			
Dim cymwysterau (pawb oed 16+)	264	17.9%	14.7%
Cymwysterau Lefel 2	245	16.6%	13.7%
Prentisiaeth	88	6.0%	5.4%
Teithio i'r Gwaith			
Gweithio o'r cartef	243	31.2%	31.6%
Gyrru car/fan	471	60.5%	51.1%
Bws	3	0.4%	1.3%
Ar droed	30	3.9%	10.0%