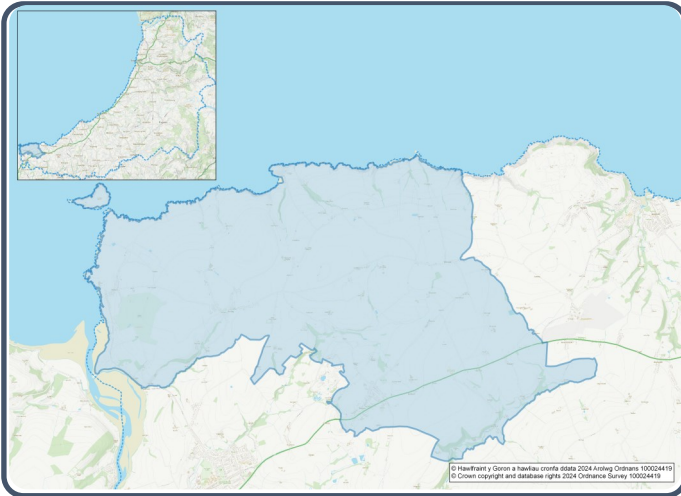


Proffil Ardal Cyfrifiad 2021– Ardal Gynnyrch Ehangach Haen Is (AGEHI) W01000547 - Pen-parc 2



Poblogaeth:



1,137 preswylwyr



Menywod

592



Dynion

545

**Newid Poblogaeth
(2011-2021)**

▼ -3.6%

32

Myfyrwyr

(pobl dros 16 oed sy'n dilyn cyrsiau astudio amser llawn mewn sefydliadau addysg uwchradd, trydyddol neu addysg uwch)

12.4% 0 - 14 mlwydd oed

53.5% 15 - 64 mlwydd oed

34.1% 65+ mlwydd oed

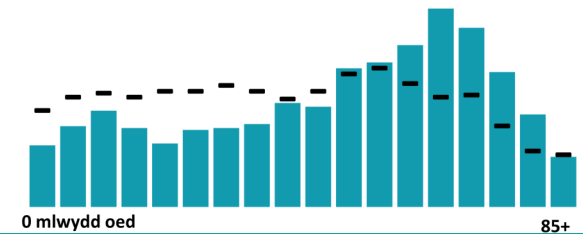
0.7% BAME

98.4% Gwyn

0.9% Grŵp Ethnig Arall

Proffil Oedran

■ Pen-parc 2 - Cymru



Iechyd & Anabledd:



19.2%

Anabl o dan y Ddeddf Cydraddoldeb



8.4%

Gweithgareddau dydd i ddydd yn gyfyngedig iawn



79.8%

Mewn iechyd da neu dda iawn



12.3%

Yn darparu gofal di-dâl

Aelwydydd:



**531
Aelwyd**



1.9%

Aelwyd heb gwres canolog



46.3%

Aelwydydd difreintiedig mewn un dimensiwn amddifadedd neu fwy



0.2% Aelwyd Gorllawn

Iaith Gymraeg:



55.4%

Yn medru siarad Cymraeg

Dadansoddiad oedran siaradwyr Cymraeg

0-15: 10.7%

16-64: 30.0%

65+: 14.0%



36.2%

DIM sgiliau yn yr iaith Gymraeg

Economi:



**52.4%
Cyfradd Cyflogaeth**



**15.7%
Cyflawni cymhwyster lefel 2**



**46.9%
Anweithgarwch Economaidd**



**15.7%
Dim Cymhwysterau**

Demograffeg, Ethnigrwydd, Hunaniaeth & Chrefydd:

	AGEHI		Ceredigion
	No.	%	%
Poblogaeth			
Poblogaeth 2021	1,137	-	71,475
Poblogaeth 2011	1,180	-	75,922
Newid Poblogaeth (2011-21)	- 43	-3.6%	- 5.8%
Dwysedd Poblogeth	40.4	-	40.0
Rhyw			
Dynion	545	47.9%	48.9%
Menywod	592	52.1%	51.1%
Oedran			
0 to 4 mlwydd oed	36	3.2%	3.8%
5 to 19 mlwydd oed	152	13.4%	16.1%
20 to 29 mlwydd oed	83	7.3%	14.0%
30 to 44 mlwydd oed	157	13.8%	13.8%
45 to 59 mlwydd oed	226	19.9%	19.3%
60 to 64 mlwydd oed	95	8.4%	7.2%
65 to 74 mlwydd oed	223	19.6%	13.9%
75 mlwydd oed a throsodd	165	14.5%	11.8%
Gwald Geni			
Wedi Geni yn y DU	1,111	97.7%	92.9%
Wedi Geni tu allan i'r DU	26	2.3%	7.1%
Hunaniaeth Genedlaethol			
One or more UK identity	1,114	98.0%	93.4%
UK identity and non-UK identity	6	0.5%	1.7%
Non-UK identity	17	1.5%	4.9%
Crefydd			
Cristnogol	649	57.1%	46.7%
Dim crefydd	391	34.4%	43.0%
Crefydd Arall	19	1.7%	2.6%

Tai a Chyfansoddiad Aelwydydd:

	AGEHI		Ceredigion
	No	%	%
Daliadaeth			
Yn Berchen	436	82.3%	68.6%
Rhentu Preifat	58	10.9%	20.6%
Rhentu Cymdeithasol	36	6.8%	10.5%
Rhanberchenogaeth	0	0.0%	0.3%
Yn byw yn ddi-rent	0	0.0%	0.0%
Math Llety			
Ar Wahân	413	78.1%	50.7%
Ar led-wahân	77	14.6%	23.1%
Tŷ Teras	17	3.2%	14.1%
Fflat, fflat deulawr neu rhandy	20	3.8%	11.3%
Carafân neu llety dros dro symudol arall	2	0.4%	0.8%
Cyfansoddiad y cartref			
Aelwyd Un Person	163	30.7%	33.0%
Aelwyd Teulu Sengl	347	65.3%	60.4%
Mathau arall o Aelwydydd	21	4.0%	6.6%
Gwres Canolog			
Dim Gwres Canolog	10	1.9%	2.6%
Graddfa Deiliadaeth			
Aelwydydd Gorlawn	1	0.2%	1.4%
Nifer yr Ystafelloedd			
1 ystafell wely	13	2.4%	7.4%
2 ystafell wely	108	20.3%	23.6%
3 ystafell wely	258	48.6%	42.5%
4+ ystafell wely	152	28.6%	26.5%
Nifer y ceir neu faniau			
Dim car neu fan	43	8.1%	15.7%
Amddifadedd			
Aelwydydd difreintiedig mewn un dimensiwn amddifadedd neu fwy	246	46.3%	52.9%

Y Farchnad Lafur & Addysg:

	AGEHI		Ceredigion
	No	%	%
Statws Gweithgaredd Economiadd			
Economaidd weithgar (mewn cyflogaeth)	508	51.7%	46.8%
Economaidd weithgar (di-waith)	7	0.7%	1.8%
Economaidd anweithgar	461	46.9%	47.9%
Wedi Ymddeol	348	35.4%	27.7%
Myfyrwyr	26	2.6%	10.0%
Edrych ar ôl y cartref neu teulu	29	3.0%	3.5%
Salwch hirdymor neu anabled	36	3.7%	4.4%
Y 3 Diwydiant Mwyaf Poblogaidd			
Gweinyddiaeth gyhoeddus, addysg ac iechyd	129	25.3%	35.1%
Dosbarthu, gwestai a bwytai	114	22.4%	21.8%
Gweithgareddau ariannol, eiddo tiriog, proffesiynol a gweinyddol & Amaethyddiaeth, egni a Dŵr	64	12.6%	9.8% 9.0%
Addysg			
Dim cymwysterau (pawb oed 16+)	154	15.7%	14.7%
Cymwysterau Lefel 2	154	15.7%	13.7%
Prentisiaeth	56	5.7%	5.4%
Teithio i'r Gwaith			
Gweithio o'r cartef	195	38.1%	31.6%
Gyrru car/fan	281	54.9%	51.1%
Bws	4	0.8%	1.3%
Ar droed	16	3.1%	10.0%