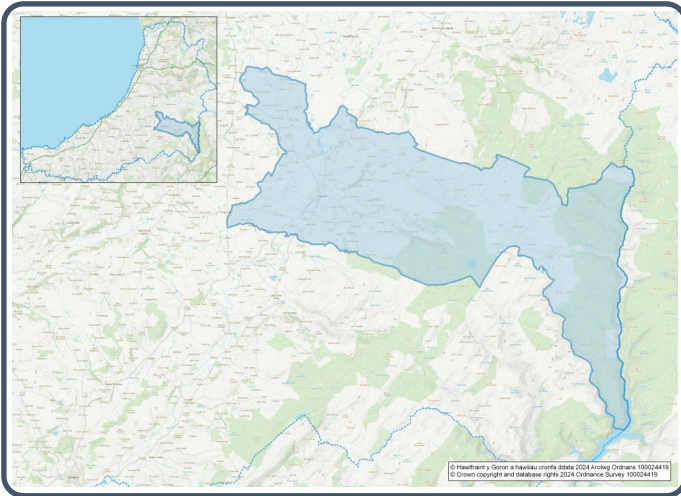


Proffil Ardal Cyfrifiad 2021– Ardal Gynnyrch Ehangach Haen Is (AGEHI) W01000550 - Tregaron



Poblogaeth:



1,154 preswylwyr



Menywod
608



Dynion
546

Newid Poblogaeth
(2011-2021)
▼ **-4.9%**

46

Myfyrwyr

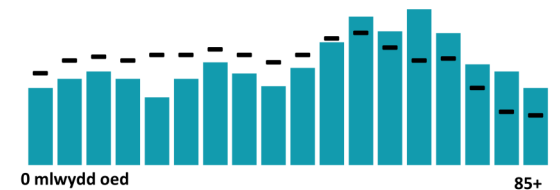
(pobl dros 16 oed sy'n dilyn cyrsiau astudio amser llawn mewn sefydliadau addysg uwchradd, trydyddol neu addysg uwch)

14.0% 0 - 14 mlwydd oed
55.4% 15 - 64 mlwydd oed
30.6% 65+ mlwydd oed

1.7% BAME
98.3% Gwyn
0.0% Grŵp Ethnig Arall

Proffil Oedran

■ Tregaron - Cymru



Iechyd & Anabledd:



22.6%
Anabl o dan y Ddeddf Cydraddoldeb



10.4%
Gweithgareddau dydd i ddydd yn gyfyngedig iawn



76.9%
Mewn iechyd da neu dda iawn



10.6%
Yn darparu gofal di-dâl

Aelwydydd:



532
Aelwyd



1.5%
Aelwyd heb gwres canolog



55.1%

Aelwydydd difreintiedig mewn un dimensiwn amddifadedd neu fwy



1.5% Aelwyd Gorlawm

Iaith Gymraeg:



58.7%
Yn medru siarad Cymraeg

Dadansoddiad oedran siaradwyr Cymraeg
0-15: **10.0%**
16-64: **31.4%**
65+: **16.0%**



29.8%
DIM sgiliau yn yr iaith Gymraeg

Economi:



52.2%
Cyfradd Cyflogaeth



15.8%
Cyflawni cymhwyster lefel 2



46.4%
Anweithgarwch Economaidd



18.8%
Dim Cymhwysterau

Demograffeg, Ethnigrwydd, Hunaniaeth & Chrefydd:

	AGEHI		Ceredigion
	No.	%	%
Poblogaeth			
Poblogaeth 2021	1,154	-	71,475
Poblogaeth 2011	1,213	-	75,922
Newid Poblogaeth (2011-21)	- 59	- 4.9%	- 5.8%
Dwysedd Poblogeth	13.4	-	40.0
Rhyw			
Dynion	608	52.7%	48.9%
Menywod	546	47.3%	51.1%
Oedran			
0 to 4 mlwydd oed	49	4.2%	3.8%
5 to 19 mlwydd oed	167	14.5%	16.1%
20 to 29 mlwydd oed	97	8.4%	14.0%
30 to 44 mlwydd oed	173	15.0%	13.8%
45 to 59 mlwydd oed	231	20.0%	19.3%
60 to 64 mlwydd oed	84	7.3%	7.2%
65 to 74 mlwydd oed	181	15.7%	13.9%
75 mlwydd oed a throsodd	172	14.9%	11.8%
Gwald Geni			
Wedi Geni yn y DU	1,125	97.4%	92.9%
Wedi Geni tu allan i'r DU	30	2.6%	7.1%
Hunaniaeth Genedlaethol			
One or more UK identity	1,141	98.9%	93.4%
UK identity and non-UK identity	4	0.3%	1.7%
Non-UK identity	9	0.8%	4.9%
Crefydd			
Cristnogol	585	50.7%	46.7%
Dim crefydd	476	41.2%	43.0%
Crefydd Arall	11	1.0%	2.6%

Tai a Chyfansoddiad Aelwydydd:

	AGEHI		Ceredigion
	No	%	%
Daliadaeth			
Yn Berchen	380	71.4%	68.6%
Rhentü Preifat	101	19.0%	20.6%
Rhentü Cymdeithasol	51	9.6%	10.5%
Rhanberchenogaeth	0	0.0%	0.3%
Yn byw yn ddi-rent	0	0.0%	0.0%
Math Llety			
Ar Wahân	284	53.4%	50.7%
Ar led-wahân	158	29.7%	23.1%
Tÿ Teras	68	12.8%	14.1%
Fflat, fflat deulawr neu rhandy	22	4.1%	11.3%
Carafân neu llety dros dro symudol arall	0	0.0%	0.8%
Cyfansoddiad y cartref			
Aelwyd Un Person	190	35.7%	33.0%
Aelwyd Teulu Sengl	322	60.5%	60.4%
Mathau arall o Aelwydydd	20	3.8%	6.6%
Gwres Canolog			
Dim Gwres Canolog	8	1.5%	2.6%
Graddfa Deiliadaeth			
Aelwydydd Gorlawn	8	1.5%	1.4%
Nifer yr Ystafelloedd			
1 ystafell wely	21	3.9%	7.4%
2 ystafell wely	116	21.8%	23.6%
3 ystafell wely	272	51.1%	42.5%
4+ ystafell wely	123	23.1%	26.5%
Nifer y ceir neu faniau			
Dim car neu fan	76	14.3%	15.7%
Amddifadedd			
Aelwydydd difreintiedig mewn un dimensiwn amddifadedd neu fwy	293	55.1%	52.9%

Y Farchnad Lafur & Addysg:

	AGEHI		Ceredigion
	No	%	%
Statws Gweithgaredd Economiadd			
Economaidd weithgar (mewn cyflogaeth)	489	49.5%	46.8%
Economaidd weithgar (di-waith)	27	2.7%	1.8%
Economaidd anweithgar	458	46.4%	47.9%
<i>Wedi Ymddeol</i>	313	31.7%	27.7%
<i>Myfyrwyr</i>	33	3.3%	10.0%
<i>Edrych ar ôl y cartref neu teulu</i>	41	4.1%	3.5%
<i>Salwch hirdymor neu anabled</i>	48	4.9%	4.4%
Y 3 Diwydiant Mwyaf Poblogaidd			
Gweinyddiaeth gyhoeddus, addysg ac iechyd	180	35.9%	35.1%
Dosbarthu, gwestai a bwytai	101	20.2%	21.8%
Gweithgareddau ariannol, eiddo tiriog, proffesiynol a gweinyddol	60	12.0%	10.5%
Addysg			
Dim cymwysterau (pawb oed 16+)	185	18.8%	14.7%
Cymwysterau Lefel 2	155	15.8%	13.7%
Prentisiaeth	60	6.1%	5.4%
Teithio i'r Gwaith			
Gweithio o'r cartef	118	23.7%	31.6%
Gyrru car/fan	289	58.1%	51.1%
Bws	11	2.2%	1.3%
Ar droed	54	10.9%	10.0%