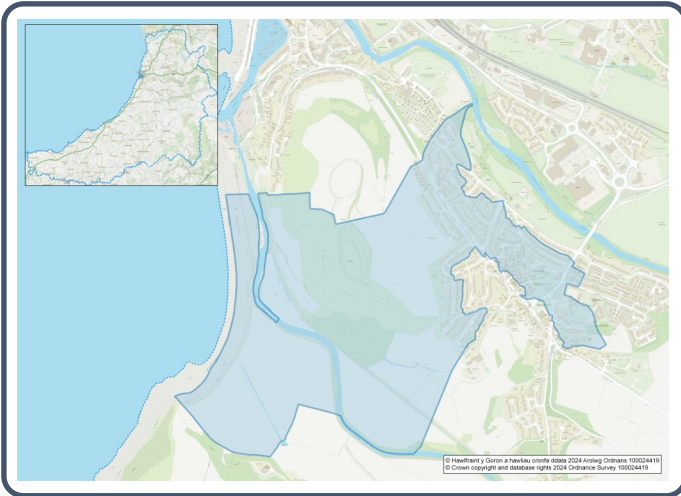


Proffil Ardal Cyfrifiad 2021– Ardal Gynnyrch Ehangach Haen Is (AGEHI) W01000515 - Aberystwyth Penparcau 1



Poblogaeth:



1,320 preswylwyr



Menywod

691



Dynion

628

Newid Poblogaeth

(2011-2021)

-8.7%

70

Myfyrwyr

(pobl dros 16 oed sy'n dilyn cyrsiau astudio amser llawn mewn sefydliadau addysg uwchradd, trydyddol neu ad-dysg uwch)

20.7% 0 - 14 mlwydd oed

62.6% 15 – 64 mlwydd oed

16.7% 65+ mlwydd oed

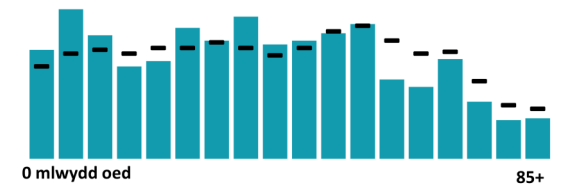
4.4% BAME

95.4% Gwyn

0.2% Grŵp Ethnig Arall

Proffil Oedran

■ Aberystwyth Penparcau 1 – Cymru



Iechyd & Anabledd:



22.9%

Anabl o dan y Ddeddf Cydraddoldeb



11.5%

Gweithgareddau dydd i ddydd yn gyfyngedig iawn



77.8%

Mewn iechyd da neu dda iawn



11.5%

Yn darparu gofal di-dâl

Aelwydydd:



590

Aelwyd



1.9%

Aelwyd heb gwres canolog



56.3%

Aelwydydd difreintiedig mewn un dimensiwn amddifadedd neu fwy



1.9% Aelwyd Gorlawn

Iaith Gymraeg:



32.8%

Yn medru siarad Cymraeg

Dadansoddiad oedran siaradwyr Cymraeg

0-15: 6.8%

16-64: 18.2%

65+: 6.5%



49.7%

DIM sgiliau yn yr iaith Gymraeg

Economi:



58.1%

Cyfradd Cyflogaeth



17.7%

Cyflawni cymhwyster lefel 2



40.1%

Anweithgarwch Economaidd



17.6%

Dim Cymhwysterau

Demograffeg, Ethnigrwydd, Hunaniaeth & Chrefydd:

	AGEHI		Ceredigion
	No.	%	%
Poblogaeth			
Poblogaeth 2021	1,320	-	71,475
Poblogaeth 2011	1,446	-	75,922
Newid Poblogaeth (2011-21)	- 126	- 8.7%	- 5.8%
Dwysedd Poblogeth	1,127.8	-	40.0
Rhyw			
Dynion	628	47.6%	48.9%
Menywod	691	52.4%	51.1%
Oedran			
0 to 4 mlwydd oed	78	5.9%	3.8%
5 to 19 mlwydd oed	262	19.8%	16.1%
20 to 29 mlwydd oed	164	12.4%	14.0%
30 to 44 mlwydd oed	268	20.3%	13.8%
45 to 59 mlwydd oed	272	20.6%	19.3%
60 to 64 mlwydd oed	57	4.3%	7.2%
65 to 74 mlwydd oed	122	9.2%	13.9%
75 mlwydd oed a throsodd	98	7.4%	11.8%
Gwald Geni			
Wedi Geni yn y DU	1,234	93.8%	92.9%
Wedi Geni tu allan i'r DU	82	6.2%	7.1%
Hunaniaeth Genedlaethol			
One or more UK identity	1,234	93.5%	93.4%
UK identity and non-UK identity	34	2.6%	1.7%
Non-UK identity	52	3.9%	4.9%
Crefydd			
Cristnogol	475	36.0%	46.7%
Dim crefydd	711	53.9%	43.0%
Crefydd Arall	29	2.2%	2.6%

Tai a Chyfansoddiad Aelwydydd:

	AGEHI		Ceredigion
	No	%	%
Daliadaeth			
Yn Berchen	289	49.0%	68.6%
Rhentü Preifat	78	13.2%	20.6%
Rhentü Cymdeithasol	222	37.6%	10.5%
Rhanberchenogaeth	1	0.2%	0.3%
Yn byw yn ddi-rent	0	0.0%	0.0%
Math Llety			
Ar Wahân	32	5.4%	50.7%
Ar led-wahân	291	49.3%	23.1%
Tÿ Teras	138	23.4%	14.1%
Fflat, fflat deulawr neu rhandy	129	21.9%	11.3%
Carafân neu llety dros dro symudol arall	0	0.0%	0.8%
Cyfansoddiad y cartref			
Aelwyd Un Person	197	33.1%	33.0%
Aelwyd Teulu Sengl	380	63.9%	60.4%
Mathau arall o Aelwydydd	18	3.0%	6.6%
Gwres Canolog			
Dim Gwres Canolog	11	1.9%	2.6%
Graddfa Deiliadaeth			
Aelwydydd Gorlawn	11	1.9%	1.4%
Nifer yr Ystafelloedd			
1 ystafell wely	41	6.9%	7.4%
2 ystafell wely	196	33.2%	23.6%
3 ystafell wely	296	50.2%	42.5%
4+ ystafell wely	57	9.7%	26.5%
Nifer y ceir neu faniau			
Dim car neu fan	155	26.2%	15.7%
Amddifadedd			
Aelwydydd difreintiedig mewn un dimensiwn amddifadedd neu fwy	332	56.3%	52.9%

Y Farchnad Lafur & Addysg:

	AGEHI		Ceredigion
	No	%	%
Statws Gweithgaredd Economiadd			
Economaidd weithgar (mewn cyflogaeth)	571	55.4%	46.8%
Economaidd weithgar (di-waith)	27	2.6%	1.8%
Economaidd anweithgar	413	40.1%	47.9%
<i>Wedi Ymddeol</i>	197	19.1%	27.7%
<i>Myfyrwyr</i>	52	5.0%	10.0%
<i>Edrych ar ôl y cartref neu teulu</i>	54	5.2%	3.5%
<i>Salwch hirdymor neu anabled</i>	85	8.3%	4.4%
Y 3 Diwydiant Mwyaf Poblogaidd			
Gweinyddiaeth gyhoeddus, addysg ac iechyd	253	43.2%	35.1%
Dosbarthu, gwestai a bwytai	154	26.3%	21.8%
Adeiladwaith	58	9.9%	8.6%
Addysg			
Dim cymwysterau (pawb oed 16+)	182	17.6%	14.7%
Cymwysterau Lefel 2	183	17.7%	13.7%
Prentisiaeth	66	6.4%	5.4%
Teithio i'r Gwaith			
Gweithio o'r cartef	112	19.2%	31.6%
Gyrru car/fan	307	52.6%	51.1%
Bws	9	1.5%	1.3%
Ar droed	88	15.1%	10.0%