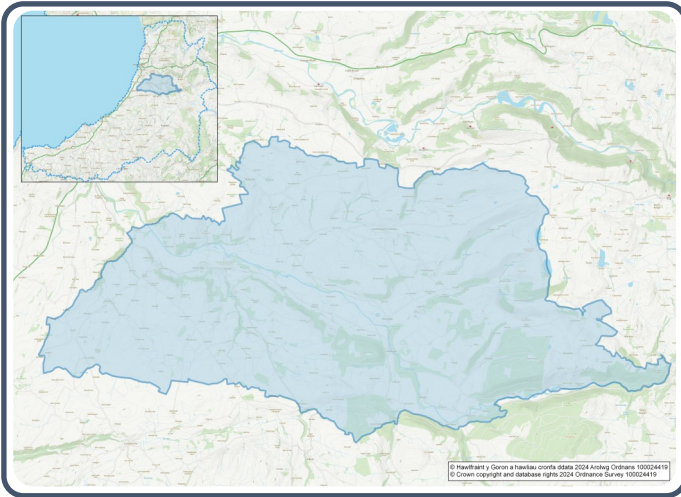


# Proffil Ardal Cyfrifiad 2021– Ardal Gynnyrch Ehangach Haen Is (AGEHI) W01000552 - Ystwyth



## Poblogaeth:



**2,008 preswylwyr**



**Menywod**

995



**Dynion**

1,011

## Newid Poblogaeth

(2011-2021)

▼ **-3.2%**

**91**

**Myfyrwyr**

(pobl dros 16 oed sy'n dilyn cyrsiau astudio amser llawn mewn sefydliadau addysg uwchradd, trydyddol neu ad-dysg uwch)

**14.4%** 0 - 14 mlwydd oed

**59.9%** 15 - 64 mlwydd oed

**25.6%** 65+ mlwydd oed

**1.8%** BAME

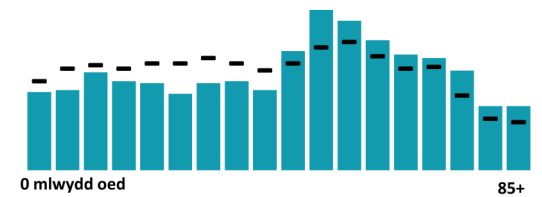
**98.1%** Gwyn

**0.1%** Grŵp Ethnig Arall

## Proffil Oedran

■ Ystwyth

— Cymru



## Iechyd & Anabledd:



**19.3%**

Anabl o dan y Ddeddf Cydraddoldeb



**8.3%**

Gweithgareddau dydd i ddydd yn gyfyngedig iawn



**80.1%**

Mewn iechyd da neu dda iawn



**10.4%**

Yn darparu gofal di-dâl

## Aelwydydd:



**849**

Aelwyd



**3.8%**

Aelwyd heb gwres canolog



**48.2%**

Aelwydydd difreintiedig mewn un dimensiwn amddifadedd neu fwy



**0.8%** Aelwyd Gorllawn

## Iaith Gymraeg:



**57.2%**

Yn medru siarad Cymraeg

Dadansoddiad oedran siaradwyr Cymraeg

0-15: **10.8%**

16-64: **32.4%**

65+: **12.4%**



**31.6%**

DIM sgiliau yn yr iaith Gymraeg

## Economi:



**58.2%**

Cyfradd Cyflogaeth



**14.3%**

Cyflawni Cyhwyster lefel 2



**40.6%**

Anweithgarwch Economaidd



**16.2%**

Dim Cymhwysterau

## Demograffeg, Ethnigrwydd, Hunaniaeth & Chrefydd:

	AGEHI		Ceredigion
	No.	%	%
<b>Poblogaeth</b>			
Poblogaeth 2021	2,008	-	71,475
Poblogaeth 2011	2,074	-	75,922
Newid Poblogaeth (2011-21)	- 66	- 3.2%	- 5.8%
Dwysedd Poblogeth	28.2	-	40.0
<b>Rhyw</b>			
Dynion	1,011	50.4%	48.9%
Menywod	995	49.6%	51.1%
<b>Oedran</b>			
0 to 4 mlwydd oed	89	4.4%	3.8%
5 to 19 mlwydd oed	302	15.0%	16.1%
20 to 29 mlwydd oed	185	9.2%	14.0%
30 to 44 mlwydd oed	288	14.3%	13.8%
45 to 59 mlwydd oed	483	24.0%	19.3%
60 to 64 mlwydd oed	147	7.3%	7.2%
65 to 74 mlwydd oed	258	12.8%	13.9%
75 mlwydd oed a throsodd	257	12.8%	11.8%
<b>Gwald Geni</b>			
Wedi Geni yn y DU	1,939	96.6%	92.9%
Wedi Geni tu allan i'r DU	69	3.4%	7.1%
<b>Hunaniaeth Genedlaethol</b>			
One or more UK identity	1,959	97.6%	93.4%
UK identity and non-UK identity	16	0.8%	1.7%
Non-UK identity	32	1.6%	4.9%
<b>Crefydd</b>			
Cristnogol	1,015	50.5%	46.7%
Dim crefydd	843	42.0%	43.0%
Crefydd Arall	23	1.1%	2.6%

## Tai a Chyfansoddiad Aelwydydd:

	AGEHI		Ceredigion
	No	%	%
<b>Daliadaeth</b>			
Yn Berchen	659	77.6%	68.6%
Rhentu Preifat	149	17.6%	20.6%
Rhentu Cymdeithasol	39	4.6%	10.5%
Rhanberchenogaeth	2	0.2%	0.3%
Yn byw yn ddi-rent	0	0.0%	0.0%
<b>Math Llety</b>			
Ar Wahân	508	59.7%	50.7%
Ar led-wahân	247	29.0%	23.1%
Tŷ Teras	79	9.3%	14.1%
Fflat, fflat deulawr neu rhandy	11	1.3%	11.3%
Carafân neu llety dros dro symudol arall	6	0.7%	0.8%
<b>Cyfansoddiad y cartref</b>			
Aelwyd Un Person	225	26.4%	33.0%
Aelwyd Teulu Sengl	598	70.1%	60.4%
Mathau arall o Aelwydydd	30	3.5%	6.6%
<b>Gwres Canolog</b>			
Dim Gwres Canolog	32	3.8%	2.6%
<b>Graddfa Deiliadaeth</b>			
Aelwydydd Gorlawn	7	0.8%	1.4%
<b>Nifer yr Ystafelloedd</b>			
1 ystafell wely	25	2.9%	7.4%
2 ystafell wely	199	23.4%	23.6%
3 ystafell wely	394	46.4%	42.5%
4+ ystafell wely	232	27.3%	26.5%
<b>Nifer y ceir neu faniau</b>			
Dim car neu fan	56	6.6%	15.7%
<b>Amddifadedd</b>			
Aelwydydd difreintiedig mewn un dimensiwn amddifadedd neu fwy	409	48.2%	52.9%

## Y Farchnad Lafur & Addysg:

	AGEHI		Ceredigion
	No	%	%
<b>Statws Gweithgaredd Economiadd</b>			
Economaidd weithgar (mewn cyflogaeth)	973	57.2%	46.8%
Economaidd weithgar (di-waith)	16	0.9%	1.8%
Economaidd anweithgar	690	40.6%	47.9%
<i>Wedi Ymddeol</i>	450	26.5%	27.7%
<i>Myfyrwyr</i>	75	4.4%	10.0%
<i>Edrych ar ôl y cartref neu teulu</i>	54	3.2%	3.5%
<i>Salwch hirdymor neu anabled</i>	73	4.3%	4.4%
<b>Y 3 Diwydiant Mwyaf Poblogaidd</b>			
Gweinyddiaeth gyhoeddus, addysg ac iechyd	372	37.8%	35.1%
Amaethyddiaeth, Engi a Dŵr	155	15.7%	9.0%
Dosbarthu, gwestai a bwytai	143	14.5%	21.8%
<b>Addysg</b>			
Dim cymwysterau (pawb oed 16+)	275	16.2%	14.7%
Cymwysterau Lefel 2	243	14.3%	13.7%
Prentisiaeth	87	5.1%	5.4%
<b>Teithio i'r Gwaith</b>			
Gweithio o'r cartef	389	39.5%	31.6%
Gyrru car/fan	516	52.3%	51.1%
Bws	7	0.7%	1.3%
Ar droed	25	2.5%	10.0%