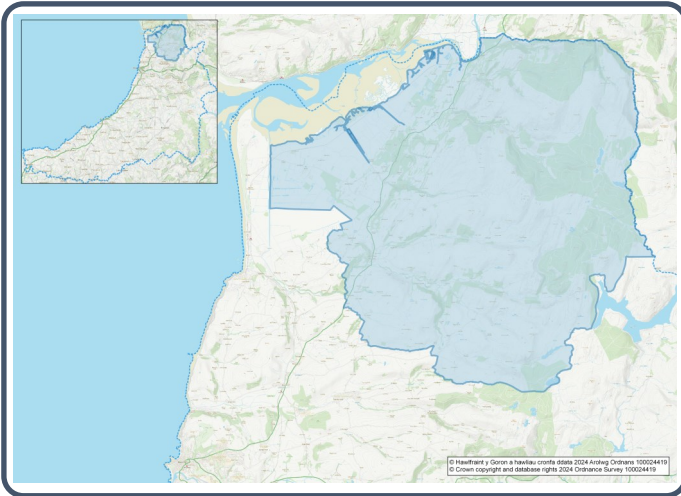


Proffil Ardal Cyfrifiad 2021– Ardal Gynnyrch Ehangach Haen Is (AGEHI) W01000523 - Ceulanamaesmawr



Poblogaeth:



1,863 preswylwyr



Menywod

970



Dynion

894

Newid Poblogaeth

(2011-2021)

-2.5%

83

Myfyrwyr

(pobl dros 16 oed sy'n dilyn cyrsiau astudio amser llawn mewn sefydliadau addysg uwchradd, trydyddol neu addysg uwch)

15.0% 0 - 14 mlwydd oed

60.9% 15 - 64 mlwydd oed

24.1% 65+ mlwydd oed

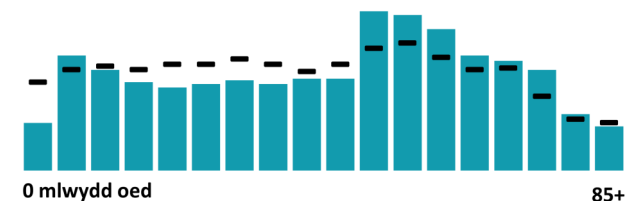
1.9% BAME

97.9% Gwyn

0.2% Grŵp Ethnig Arall

Proffil Oedran

■ Ceulanamaesmawr – Cymru



Iechyd & Anabledd:



19.7%

Anabl o dan y Ddeddf Cydraddoldeb



7.6%

Gweithgareddau dydd i ddydd yn gyfyngedig iawn



81.9%

Mewn iechyd da neu dda iawn



11.6%

Yn darparu gofal di-dâl

Aelwydydd:



798

Aelwyd



4.9%

Aelwyd heb gwres canolog



50.4%

Aelwydydd difreintiedig mewn un dimensiwn amddifadedd neu fwy



1.8% Aelwyd Gorlawn

Iaith Gymraeg:



52.3%

Yn medru siarad Cymraeg

Dadansoddiad oedran siaradwyr Cymraeg

0-15: 10.9%

16-64: 32.2%

65+: 8.4%



35.9%

DIM sgiliau yn yr iaith Gymraeg

Economi:



59.4%

Cyfradd Cyflogaeth



12.7%

Cyflawni cymhwyster lefel 2



39.3%

Anweithgarwch Economaidd



12.2%

Dim Cymhwysterau

Demograffeg, Ethnigrwydd, Hunaniaeth & Chrefydd:

	AGEHI		Ceredigion
	No.	%	%
Poblogaeth			
Poblogaeth 2021	1,863	-	71,475
Poblogaeth 2011	1,910	-	75,922
Newid Poblogaeth (2011-21)	- 47	- 2.5%	- 5.8%
Dwysedd Poblogeth	14.7	-	40.0
Rhyw			
Dynion	894	48.0%	48.9%
Menywod	970	52.0%	51.1%
Oedran			
0 to 4 mlwydd oed	51	2.7%	3.8%
5 to 19 mlwydd oed	323	17.3%	16.1%
20 to 29 mlwydd oed	180	9.7%	14.0%
30 to 44 mlwydd oed	284	15.2%	13.8%
45 to 59 mlwydd oed	429	23.0%	19.3%
60 to 64 mlwydd oed	149	8.0%	7.2%
65 to 74 mlwydd oed	238	12.8%	13.9%
75 mlwydd oed a throsodd	211	11.3%	11.8%
Gwald Geni			
Wedi Geni yn y DU	1,781	95.6%	92.9%
Wedi Geni tu allan i'r DU	81	4.4%	7.1%
Hunaniaeth Genedlaethol			
One or more UK identity	1,756	94.3%	93.4%
UK identity and non-UK identity	39	2.1%	1.7%
Non-UK identity	67	3.6%	4.9%
Crefydd			
Cristnogol	796	42.7%	46.7%
Dim crefydd	892	47.9%	43.0%
Crefydd Arall	31	1.7%	2.6%

Tai a Chyfansoddiad Aelwydydd:

	AGEHI		Ceredigion
	No	%	%
Daliadaeth			
Yn Berchen	637	79.8%	68.6%
Rhentü Preifat	115	14.4%	20.6%
Rhentü Cymdeithasol	46	5.8%	10.5%
Rhanberchenogaeth	0	0.0%	0.3%
Yn byw yn ddi-rent	0	0.0%	0.0%
Math Llety			
Ar Wahân	436	54.7%	50.7%
Ar led-wahân	159	19.9%	23.1%
Tÿ Teras	175	22.0%	14.1%
Fflat, fflat deulawr neu rhandy	23	2.9%	11.3%
Carafân neu llety dros dro symudol arall	4	0.5%	0.8%
Cyfansoddiad y cartref			
Aelwyd Un Person	212	26.6%	33.0%
Aelwyd Teulu Sengl	544	68.2%	60.4%
Mathau arall o Aelwydydd	42	5.3%	6.6%
Gwres Canolog			
Dim Gwres Canolog	39	4.9%	2.6%
Graddfa Deiliadaeth			
Aelwydydd Gorlawn	14	1.8%	1.4%
Nifer yr Ystafelloedd			
1 ystafell wely	30	3.8%	7.4%
2 ystafell wely	183	22.9%	23.6%
3 ystafell wely	330	41.4%	42.5%
4+ ystafell wely	255	32.0%	26.5%
Nifer y ceir neu faniau			
Dim car neu fan	66	8.3%	15.7%
Amddifadedd			
Aelwydydd difreintiedig mewn un dimensiwn amddifadedd neu fwy	402	50.4%	52.9%

Y Farchnad Lafur & Addysg:

	AGEHI		Ceredigion
	No	%	%
Statws Gweithgaredd Economiadd			
Economaidd weithgar (mewn cyflogaeth)	905	57.7%	46.8%
Economaidd weithgar (di-waith)	27	1.7%	1.8%
Economaidd anweithgar	617	39.3%	47.9%
<i>Wedi Ymddeol</i>	397	25.3%	27.7%
<i>Myfyrwyr</i>	68	4.3%	10.0%
<i>Edrych ar ôl y cartref neu teulu</i>	53	3.4%	3.5%
<i>Salwch hirdymor neu anabled</i>	64	4.1%	4.4%
Y 3 Diwydiant Mwyaf Poblogaidd			
Gweinyddiaeth gyhoeddus, addysg ac iechyd	359	38.9%	35.1%
Dosbarthu, gwestai a bwytai	154	16.7%	21.8%
Gweithgareddau ariannol, eiddo tiriog, proffesiynol a gweinyddol	100	10.8%	10.5%
Addysg			
Dim cymwysterau (pawb oed 16+)	192	12.2%	14.7%
Cymwysterau Lefel 2	200	12.7%	13.7%
Prentisiaeth	86	5.5%	5.4%
Teithio i'r Gwaith			
Gweithio o'r cartef	380	41.3%	31.6%
Gyrru car/fan	449	48.8%	51.1%
Bws	13	1.4%	1.3%
Ar droed	32	3.5%	10.0%