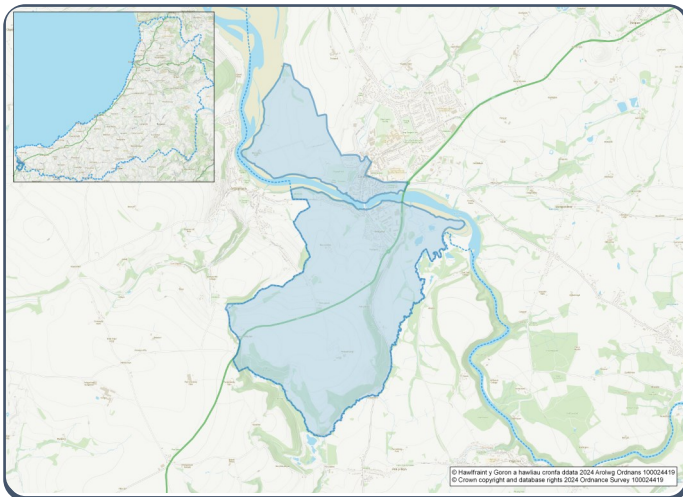


Proffil Ardal Cyfrifiad 2021– Ardal Gynnyrch Ehangach Haen Is (AGEHI) W01000511 - Aberteifi - Teifi



Poblogaeth:



1,174 preswylwyr



Menywod

572



Dynion

602

Newid Poblogaeth
(2011-2021)

0.0%

70

Myfyrwyr

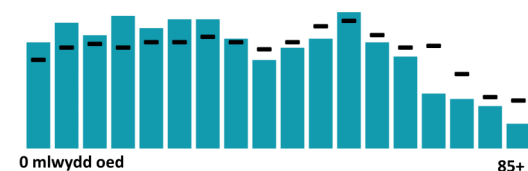
(pobl dros 16 oed sy'n dilyn cyrsiau astudio amser llawn mewn sefydliadau addysg uwchradd, trydyddol neu addysg uwch)

19.4% 0 - 14 mlwydd oed
65.7% 15 - 64 mlwydd oed
14.9% 65+ mlwydd oed

3.8% BAME
94.4% Gwyn
1.8% Grŵp Ethnig Arall

Proffil Oedran

■ Aberteifi - Teifi - Cymru



Iechyd & Anabledd:



27.4%

Anabl o dan y Ddeddf Cydraddoldeb



13.8%

Gweithgareddau dydd i ddydd yn gyfyngedig iawn



74.2%

Mewn iechyd da neu dda iawn



11.6%

Yn darparu gofal di-dâl

Aelwydydd:



557
Aelwyd



2.7%

Aelwyd heb gwres canolog



64.3%

Aelwydydd difreintiedig mewn un dimensiwn amddifadedd neu fwy



3.4% Aelwyd Gorllawn

Iaith Gymraeg:



41.4%

Yn medru siarad Cymraeg

Dadansoddiad oedran siaradwyr Cymraeg

0-15: **12.1%**

16-64: **22.5%**

65+: **5.5%**



42.6%

DIM sgiliau yn yr iaith Gymraeg

Economi:



51.7%
Cyfradd Cyflogaeth



18.6%
Cyflawni cymhwyster lefel 2



46.6%
Anweithgarwch Economaidd



20.9%
Dim Cymhwysterau

Demograffeg, Ethnigrwydd, Hunaniaeth & Chrefydd:

	AGEHI		Ceredigion
	No.	%	%
Poblogaeth			
Poblogaeth 2021	1,174	-	71,475
Poblogaeth 2011	1,174	-	75,922
Newid Poblogaeth (2011-21)	0	0.0%	- 5.8%
Dwysedd Poblogeth	246.3	-	40.0
Rhyw			
Dynion	602	51.3%	48.9%
Menywod	572	48.7%	51.1%
Oedran			
0 to 4 mlwydd oed	70	6.0%	3.8%
5 to 19 mlwydd oed	246	20.9%	16.1%
20 to 29 mlwydd oed	166	14.1%	14.0%
30 to 44 mlwydd oed	218	18.5%	13.8%
45 to 59 mlwydd oed	230	19.6%	19.3%
60 to 64 mlwydd oed	71	6.0%	7.2%
65 to 74 mlwydd oed	97	8.2%	13.9%
75 mlwydd oed a throsodd	78	6.6%	11.8%
Gwald Geni			
Wedi Geni yn y DU	1,098	93.5%	92.9%
Wedi Geni tu allan i'r DU	76	6.5%	7.1%
Hunaniaeth Genedlaethol			
One or more UK identity	1,104	94.1%	93.4%
UK identity and non-UK identity	17	1.4%	1.7%
Non-UK identity	52	4.4%	4.9%
Crefydd			
Cristnogol	378	32.3%	46.7%
Dim crefydd	668	57.0%	43.0%
Crefydd Arall	56	4.8%	2.6%

Tai a Chyfansoddiad Aelwydydd:

	AGEHI		Ceredigion
	No	%	%
Daliadaeth			
Yn Berchen	218	39.1%	68.6%
Rhentü Preifat	195	34.9%	20.6%
Rhentü Cymdeithasol	141	25.3%	10.5%
Rhanberchenogaeth	3	0.5%	0.3%
Yn byw yn ddi-rent	1	0.2%	0.0%
Math Llety			
Ar Wahân	96	17.2%	50.7%
Ar led-wahân	162	29.1%	23.1%
Tÿ Teras	148	26.6%	14.1%
Fflat, fflat deulawr neu rhandy	150	26.9%	11.3%
Carafân neu llety dros dro symudol arall	1	0.2%	0.8%
Cyfansoddiad y cartref			
Aelwyd Un Person	247	44.4%	33.0%
Aelwyd Teulu Sengl	281	50.5%	60.4%
Mathau arall o Aelwydydd	28	5.0%	6.6%
Gwres Canolog			
Dim Gwres Canolog	15	2.7%	2.6%
Graddfa Deiliadaeth			
Aelwydydd Gorlawn	19	3.4%	1.4%
Nifer yr Ystafelloedd			
1 ystafell wely	101	18.1%	7.4%
2 ystafell wely	174	31.2%	23.6%
3 ystafell wely	207	37.2%	42.5%
4+ ystafell wely	75	13.5%	26.5%
Nifer y ceir neu faniau			
Dim car neu fan	191	34.3%	15.7%
Amddifadedd			
Aelwydydd difreintiedig mewn un dimensiwn amddifadedd neu fwy	358	64.3%	52.9%

Y Farchnad Lafur & Addysg:

	AGEHI		Ceredigion
	No	%	%
Statws Gweithgaredd Economiadd			
Economaidd weithgar (mewn cyflogaeth)	437	46.9%	46.8%
Economaidd weithgar (di-waith)	44	4.7%	1.8%
Economaidd anweithgar	434	46.6%	47.9%
<i>Wedi Ymddeol</i>	154	16.5%	27.7%
<i>Myfyrwyr</i>	61	6.6%	10.0%
<i>Edrych ar ôl y cartref neu teulu</i>	74	7.9%	3.5%
<i>Salwch hirdymor neu anabled</i>	95	10.2%	4.4%
Y 3 Diwydiant Mwyaf Poblogaidd			
Dosbarthu, gwestai a bwytai	129	28.9%	21.8%
Gweinyddiaeth gyhoeddus, addysg ac iechyd	118	26.4%	35.1%
Gweithgareddau ariannol, eiddo tiriog, proffesiynol a gweinyddol	52	11.6%	10.5%
Addysg			
Dim cymwysterau (pawb oed 16+)	194	20.9%	14.7%
Cymwysterau Lefel 2	173	18.6%	13.7%
Prentisiaeth	53	5.7%	5.4%
Teithio i'r Gwaith			
Gweithio o'r cartef	101	22.5%	31.6%
Gyrru car/fan	205	45.7%	51.1%
Bws	10	2.2%	1.3%
Ar droed	88	19.6%	10.0%