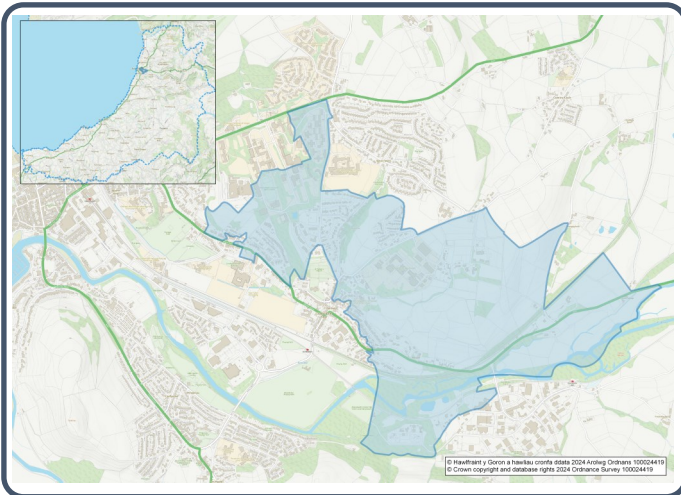


Proffil Ardal Cyfrifiad 2021– Ardal Gynnyrch Ehangach Haen Is (AGEHI) W01001936 - Gogledd Llanbadarn Fawr



Poblogaeth:



1,453 preswylwyr



Menywod

734



Dynion

719

**Newid Poblogaeth
(2011-2021)**

▼ -36.4%

581

Myfyrwyr

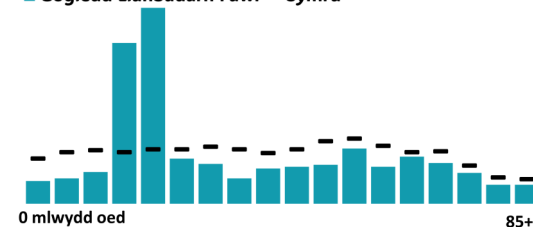
(pobl dros 16 oed sy'n dilyn cyrsiau astudio amser llawn mewn sefydliadau addysg uwchradd, trydyddol neu ad-dysg uwch)

8.7% 0 - 14 mlwydd oed
74.1% 15 - 64 mlwydd oed
17.2% 65+ mlwydd oed

9.6% BAME
88.0% Gwyn
2.4% Grŵp Ethnig Arall

Proffil Oedran

■ Gogledd Llanbadarn Fawr – Cymru



Iechyd & Anabledd:



22.3%

Anabl o dan y Ddeddf Cydraddoldeb



7.0%

Gweithgareddau dydd i ddydd yn gyfyngedig iawn



82.5%

Mewn iechyd da neu dda iawn



7.2%

Yn darparu gofal di-dâl

Aelwydydd:



417 Aelwyd



1.7%

Aelwyd heb gwres canolog



49.3%

Aelwydydd difreintiedig mewn un dimensiwn amddifadedd neu fwy



0.7% Aelwyd Gorllawn

Iaith Gymraeg:



28.0%

Yn medru siarad Cymraeg

Dadansoddiad oedran siaradwyr Cymraeg

0-15: 4.8%

16-64: 16.1%

65+: 6.8%



59.5%

DIM sgiliau yn yr iaith Gymraeg

Economi:



31.2% Cyfradd Cyflogaeth



8.3% Cyflawni cymhwyster lefel 2



59.9% Anweithgarwch Economaidd



7.2% Dim Cymhwysterau

Demograffeg, Ethnigrwydd, Hunaniaeth & Chrefydd:

	AGEHI		Ceredigion
	No.	%	%
Poblogaeth			
Poblogaeth 2021	1,453	-	71,475
Poblogaeth 2011	2,285	-	75,922
Newid Poblogaeth (2011-21)	- 832	- 36.4%	- 5.8%
Dwysedd Poblogeth	690.5	-	40.0
Rhyw			
Dynion	719	49.5%	48.9%
Menywod	734	50.5%	51.1%
Oedran			
0 to 4 mlwydd oed	36	2.5%	3.8%
5 to 19 mlwydd oed	349	24.0%	16.1%
20 to 29 mlwydd oed	387	26.6%	14.0%
30 to 44 mlwydd oed	160	11.0%	13.8%
45 to 59 mlwydd oed	211	14.5%	19.3%
60 to 64 mlwydd oed	60	4.1%	7.2%
65 to 74 mlwydd oed	140	9.6%	13.9%
75 mlwydd oed a throsodd	110	7.6%	11.8%
Gwald Geni			
Wedi Geni yn y DU	1,208	83.1%	92.9%
Wedi Geni tu allan i'r DU	245	16.9%	7.1%
Hunaniaeth Genedlaethol			
One or more UK identity	1,233	84.8%	93.4%
UK identity and non-UK identity	37	2.5%	1.7%
Non-UK identity	184	12.7%	4.9%
Crefydd			
Cristnogol	522	35.9%	46.7%
Dim crefydd	684	47.1%	43.0%
Crefydd Arall	92	6.3%	2.6%

Tai a Chyfansoddiad Aelwydydd:

	AGEHI		Ceredigion
	No	%	%
Daliadaeth			
Yn Berchen	304	73.1%	68.6%
Rhentü Preifat	64	15.4%	20.6%
Rhentü Cymdeithasol	47	11.3%	10.5%
Rhanberchenogaeth	1	0.2%	0.3%
Yn byw yn ddi-rent	0	0.0%	0.0%
Math Llety			
Ar Wahân	228	54.7%	50.7%
Ar led-wahân	84	20.1%	23.1%
Tÿ Teras	49	11.8%	14.1%
Fflat, fflat deulawr neu rhandy	53	12.7%	11.3%
Carafân neu llety dros dro symudol arall	3	0.7%	0.8%
Cyfansoddiad y cartref			
Aelwyd Un Person	129	31.0%	33.0%
Aelwyd Teulu Sengl	260	62.5%	60.4%
Mathau arall o Aelwydydd	27	6.5%	6.6%
Gwres Canolog			
Dim Gwres Canolog	7	1.7%	2.6%
Graddfa Deiliadaeth			
Aelwydydd Gorlawn	3	0.7%	1.4%
Nifer yr Ystafelloedd			
1 ystafell wely	30	7.2%	7.4%
2 ystafell wely	60	14.4%	23.6%
3 ystafell wely	172	41.2%	42.5%
4+ ystafell wely	155	37.2%	26.5%
Nifer y ceir neu faniau			
Dim car neu fan	61	14.6%	15.7%
Amddifadedd			
Aelwydydd difreintiedig mewn un dimensiwn amddifadedd neu fwy	205	49.3%	52.9%

Y Farchnad Lafur & Addysg:

	AGEHI		Ceredigion
	No	%	%
Statws Gweithgaredd Economiadd			
Economaidd weithgar (mewn cyflogaeth)	392	29.9%	46.8%
Economaidd weithgar (di-waith)	18	1.4%	1.8%
Economaidd anweithgar	786	59.9%	47.9%
<i>Wedi Ymddeol</i>	225	17.1%	27.7%
<i>Myfyrwyr</i>	469	35.7%	10.0%
<i>Edrych ar ôl y cartref neu teulu</i>	30	2.3%	3.5%
<i>Salwch hirdymor neu anabled</i>	38	2.9%	4.4%
Y 3 Diwydiant Mwyaf Poblogaidd			
Gweinyddiaeth gyhoeddus, addysg ac iechyd	215	47.8%	35.1%
Dosbarthu, gwestai a bwytai	95	21.1%	21.8%
Gweithgareddau ariannol, eiddo tiriog, proffesiynol a gweinyddol	43	9.6%	10.5%
Addysg			
Dim cymwysterau (pawb oed 16+)	94	7.2%	14.7%
Cymwysterau Lefel 2	108	8.3%	13.7%
Prentisiaeth	40	3.1%	5.4%
Teithio i'r Gwaith			
Gweithio o'r cartef	134	29.8%	31.6%
Gyrru car/fan	183	40.7%	51.1%
Bws	5	1.1%	1.3%
Ar droed	90	20.0%	10.0%