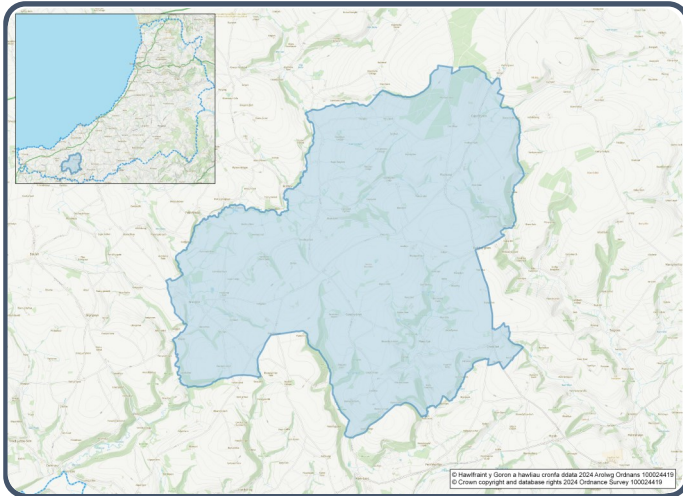


Proffil Ardal Cyfrifiad 2021– Ardal Gynnyrch Ehangach Haen Is (AGEHI) W01000551 - Troedraur



Poblogaeth:

1,380 preswylwyr

Menywod
710

Dynion
670

Newid Poblogaeth
(2011-2021)
▲ **+5.3%**

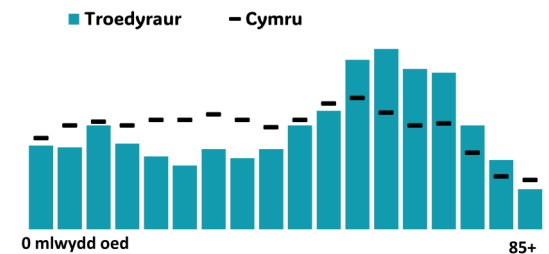
56 Myfyrwyr

(pobl dros 16 oed sy'n dilyn cyrsiau astudio amser llawn mewn sefydliadau addysg uwchradd, trydyddol neu ad-dysg uwch)

14.8% 0 - 14 mlwydd oed
56.2% 15 – 64 mlwydd oed
29.0% 65+ mlwydd oed

1.6% BAME
98.3% Gwyn
0.1% Grŵp Ethnig Arall

Proffil Oedran



Iechyd & Anabledd:

21.2%
Anabl o dan y Ddeddf Cydraddoldeb

9.2%
Gweithgareddau dydd i ddydd yn gyfyngedig iawn

78.2%
Mewn iechyd da neu dda iawn

10.4%
Yn darparu gofal di-dâl

Aelwydydd:

591 Aelwyd

3.2%
Aelwyd heb gwres canolog

56.2%
Aelwydydd difreintiedig mewn un dimensiwn amddifadedd neu fwy

1.5% Aelwyd Gorllawn

Iaith Gymraeg:

49.9%
Yn medru siarad Cymraeg

Dadansoddiad oedran siaradwyr Cymraeg
0-15: **10.6%**
16-64: **27.4%**
65+: **10.7%**

42.8%
DIM sgiliau yn yr iaith Gymraeg

Economi:

49.8%
Cyfradd Cyflogaeth

15.6%
Cyflawni cymhwyster lefel 2

48.6%
Anweithgarwch Economaidd

19.4%
Dim Cymhwysterau

Demograffeg, Ethnigrwydd, Hunaniaeth & Chrefydd:

	AGEHI		Ceredigion
	No.	%	%
Poblogaeth			
Poblogaeth 2021	1,380	-	71,475
Poblogaeth 2011	1,310	-	75,922
Newid Poblogaeth (2011-21)	+70	+ 5.3%	- 5.8%
Dwysedd Poblogeth	42.3	-	40.0
Rhyw			
Dynion	670	48.6%	48.9%
Menywod	710	51.4%	51.1%
Oedran			
0 to 4 mlwydd oed	63	4.6%	3.8%
5 to 19 mlwydd oed	206	14.9%	16.1%
20 to 29 mlwydd oed	103	7.5%	14.0%
30 to 44 mlwydd oed	174	12.6%	13.8%
45 to 59 mlwydd oed	296	21.5%	19.3%
60 to 64 mlwydd oed	137	9.9%	7.2%
65 to 74 mlwydd oed	239	17.3%	13.9%
75 mlwydd oed a throsodd	161	11.7%	11.8%
Gwald Geni			
Wedi Geni yn y DU	1,332	96.7%	92.9%
Wedi Geni tu allan i'r DU	46	3.3%	7.1%
Hunaniaeth Genedlaethol			
One or more UK identity	1,342	97.2%	93.4%
UK identity and non-UK identity	16	1.2%	1.7%
Non-UK identity	23	1.7%	4.9%
Crefydd			
Cristnogol	674	48.9%	46.7%
Dim crefydd	548	39.8%	43.0%
Crefydd Arall	14	1.0%	2.6%

Tai a Chyfansoddiad Aelwydydd:

	AGEHI		Ceredigion
	No	%	%
Daliadaeth			
Yn Berchen	484	82.0%	68.6%
Rhentu Preifat	57	9.7%	20.6%
Rhentu Cymdeithasol	49	8.3%	10.5%
Rhanberchenogaeth	0	0.0%	0.3%
Yn byw yn ddi-rent	0	0.0%	0.0%
Math Llety			
Ar Wahân	445	75.0%	50.7%
Ar led-wahân	122	20.6%	23.1%
Tŷ Teras	12	2.0%	14.1%
Fflat, fflat deulawr neu rhandy	10	1.7%	11.3%
Carafân neu llety dros dro symudol arall	4	0.7%	0.8%
Cyfansoddiad y cartref			
Aelwyd Un Person	157	26.5%	33.0%
Aelwyd Teulu Sengl	400	67.5%	60.4%
Mathau arall o Aelwydydd	36	6.1%	6.6%
Gwres Canolog			
Dim Gwres Canolog	19	3.2%	2.6%
Graddfa Deiliadaeth			
Aelwydydd Gorlawn	9	1.5%	1.4%
Nifer yr Ystafelloedd			
1 ystafell wely	22	3.7%	7.4%
2 ystafell wely	123	20.8%	23.6%
3 ystafell wely	253	42.8%	42.5%
4+ ystafell wely	193	32.7%	26.5%
Nifer y ceir neu faniau			
Dim car neu fan	37	6.3%	15.7%
Amddifadedd			
Aelwydydd difreintiedig mewn un dimensiwn amddifadedd neu fwy	333	56.2%	52.9%

Y Farchnad Lafur & Addysg:

	AGEHI		Ceredigion
	No	%	%
Statws Gweithgaredd Economiadd			
Economaidd weithgar (mewn cyflogaeth)	551	47.3%	46.8%
Economaidd weithgar (di-waith)	29	2.5%	1.8%
Economaidd anweithgar	566	48.6%	47.9%
<i>Wedi Ymddeol</i>	385	33.1%	27.7%
<i>Myfyrwyr</i>	39	3.4%	10.0%
<i>Edrych ar ôl y cartref neu teulu</i>	51	4.4%	3.5%
<i>Salwch hirdymor neu anabled</i>	45	3.9%	4.4%
Y 3 Diwydiant Mwyaf Poblogaidd			
Gweinyddiaeth gyhoeddus, addysg ac iechyd	162	28.9%	35.1%
Dosbarthu, gwestai a bwytai	107	19.1%	21.8%
Amaethyddiaeth, Egni a Dŵr	77	13.8%	9.0%
Addysg			
Dim cymwysterau (pawb oed 16+)	226	19.4%	14.7%
Cymwysterau Lefel 2	182	15.6%	13.7%
Prentisiaeth	84	7.2%	5.4%
Teithio i'r Gwaith			
Gweithio o'r cartef	201	35.4%	31.6%
Gyrru car/fan	324	57.0%	51.1%
Bws	1	0.2%	1.3%
Ar droed	14	2.5%	10.0%