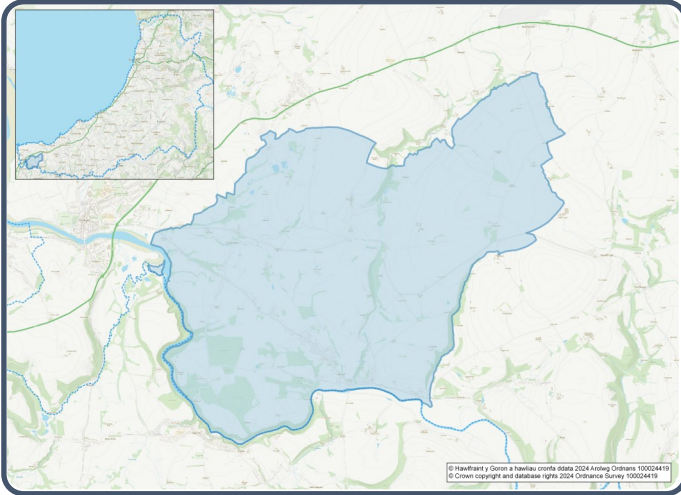


# Proffil Ardal Cyfrifiad 2021– Ardal Gynnyrch Ehangach Haen Is (AGEHI) W01000546 - Pen-parc 1



## Poblogaeth:



1,136 preswylwyr



Menywod

587



Dynion

549

## Newid Poblogaeth

(2011-2021)

▲ +0.7%

36

Myfyrwyr

(pobl dros 16 oed sy'n dilyn cyrsiau astudio amser llawn mewn sefydliadau addysg uwchradd, trydyddol neu addysg uwch)

13.0% 0 - 14 mlwydd oed

51.7% 15 - 64 mlwydd oed

35.3% 65+ mlwydd oed

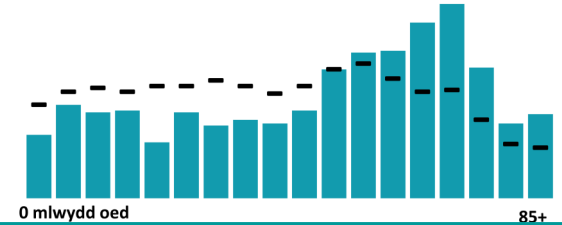
1.5% BAME

98.4% Gwyn

0.1% Grŵp Ethnig Arall

## Proffil Oedran

■ Pen-parc 1    - Cymru



## Iechyd & Anabledd:



24.0%

Anabl o dan y Ddeddf Cydraddoldeb



10.3%

Gweithgareddau dydd i ddydd yn gyfyngedig iawn



76.2%

Mewn iechyd da neu dda iawn



11.5%

Yn darparu gofal di-dâl

## Aelwydydd:



546

Aelwyd



1.7%

Aelwyd heb gwres canolog



56.0%

Aelwydydd difreintiedig mewn un dimensiwn amddifadedd neu fwy



0.5% Aelwyd Gorllawn

## Iaith Gymraeg:



45.5%

Yn medru siarad Cymraeg

Dadansoddiad oedran siaradwyr Cymraeg

0-15: 8.9%

16-64: 23.7%

65+: 11.8%



43.1%

DIM sgiliau yn yr iaith Gymraeg

## Economi:



46.7%

Cyfradd Cyflogaeth



14.5%

Cyflawni Cyhwyster lefel 2



52.7%

Anweithgarwch Economaidd



15.6%

Dim Cymhwysterau

## Demograffeg, Ethnigrwydd, Hunaniaeth & Chrefydd:

	AGEHI		Ceredigion
	No.	%	%
<b>Poblogaeth</b>			
Poblogaeth 2021	1,136	-	71,475
Poblogaeth 2011	1,128	-	75,922
Newid Poblogaeth (2011-21)	+8	+0.7%	- 5.8%
Dwysedd Poblogeth	58.8	-	40.0
<b>Rhyw</b>			
Dynion	549	48.3%	48.9%
Menywod	587	51.7%	51.1%
<b>Oedran</b>			
0 to 4 mlwydd oed	39	3.4%	3.8%
5 to 19 mlwydd oed	162	14.2%	16.1%
20 to 29 mlwydd oed	86	7.6%	14.0%
30 to 44 mlwydd oed	137	12.0%	13.8%
45 to 59 mlwydd oed	222	19.5%	19.3%
60 to 64 mlwydd oed	90	7.9%	7.2%
65 to 74 mlwydd oed	225	19.8%	13.9%
75 mlwydd oed a throsodd	176	15.5%	11.8%
<b>Gwald Geni</b>			
Wedi Geni yn y DU	1,100	96.7%	92.9%
Wedi Geni tu allan i'r DU	37	3.3%	7.1%
<b>Hunaniaeth Genedlaethol</b>			
One or more UK identity	1,109	97.4%	93.4%
UK identity and non-UK identity	9	0.8%	1.7%
Non-UK identity	21	1.8%	4.9%
<b>Crefydd</b>			
Cristnogol	540	47.5%	46.7%
Dim crefydd	496	43.7%	43.0%
Crefydd Arall	19	1.7%	2.6%

## Tai a Chyfansoddiad Aelwydydd:

	AGEHI		Ceredigion
	No	%	%
<b>Daliadaeth</b>			
Yn Berchen	398	73.3%	68.6%
Rhentü Preifat	72	13.3%	20.6%
Rhentü Cymdeithasol	72	13.3%	10.5%
Rhanberchenogaeth	1	0.2%	0.3%
Yn byw yn ddi-rent	0	0.0%	0.0%
<b>Math Llety</b>			
Ar Wahân	350	64.1%	50.7%
Ar led-wahân	134	24.5%	23.1%
Tÿ Teras	34	6.2%	14.1%
Fflat, fflat deulawr neu rhandy	26	4.8%	11.3%
Carafân neu llety dros dro symudol arall	2	0.4%	0.8%
<b>Cyfansoddiad y cartref</b>			
Aelwyd Un Person	197	36.3%	33.0%
Aelwyd Teulu Sengl	316	58.2%	60.4%
Mathau arall o Aelwydydd	30	5.5%	6.6%
<b>Gwres Canolog</b>			
Dim Gwres Canolog	9	1.7%	2.6%
<b>Graddfa Deiliadaeth</b>			
Aelwydydd Gorlawn	3	0.5%	1.4%
<b>Nifer yr Ystafelloedd</b>			
1 ystafell wely	26	4.8%	7.4%
2 ystafell wely	138	25.2%	23.6%
3 ystafell wely	236	43.1%	42.5%
4+ ystafell wely	147	26.9%	26.5%
<b>Nifer y ceir neu faniau</b>			
Dim car neu fan	54	9.9%	15.7%
<b>Amddifadedd</b>			
Aelwydydd difreintiedig mewn un dimensiwn amddifadedd neu fwy	305	56.0%	52.9%

## Y Farchnad Lafur & Addysg:

	AGEHI		Ceredigion
	No	%	%
<b>Statws Gweithgaredd Economiadd</b>			
Economaidd weithgar (mewn cyflogaeth)	438	44.7%	46.8%
Economaidd weithgar (di-waith)	19	1.9%	1.8%
Economaidd anweithgar	516	52.7%	47.9%
<i>Wedi Ymddeol</i>	366	37.4%	27.7%
<i>Myfyrwyr</i>	32	3.3%	10.0%
<i>Edrych ar ôl y cartref neu teulu</i>	44	4.5%	3.5%
<i>Salwch hirdymor neu anabled</i>	40	4.1%	4.4%
<b>Y 3 Diwydiant Mwyaf Poblogaidd</b>			
Gweinyddiaeth gyhoeddus, addysg ac iechyd	106	23.9%	35.1%
Dosbarthu, gwestai a bwytai	105	23.7%	21.8%
Gweithgareddau ariannol, eiddo tiriog, proffesiynol a gweinyddol	63	14.2%	10.5%
<b>Addysg</b>			
Dim cymwysterau (pawb oed 16+)	152	15.6%	14.7%
Cymwysterau Lefel 2	142	14.5%	13.7%
Prentisiaeth	60	6.1%	5.4%
<b>Teithio i'r Gwaith</b>			
Gweithio o'r cartef	151	34.2%	31.6%
Gyrru car/fan	245	55.4%	51.1%
Bws	6	1.4%	1.3%
Ar droed	12	2.7%	10.0%