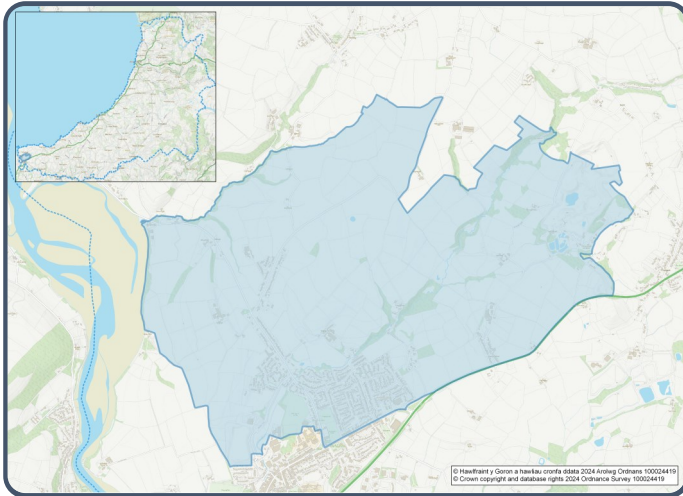


# Proffil Ardal Cyfrifiad 2021– Ardal Gynnyrch Ehangach Haen Is (AGEHI) W01000509 - Aberteifi - Mwldan



## Poblogaeth:



**1,862 preswylwyr**



**Menywod**

**1,011**



**Dynion**

**850**

**Newid Poblogaeth  
(2011-2021)**

**+4.4%**

**81**

**Myfyrwyr**

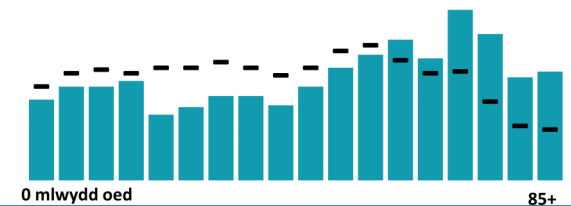
(pobl dros 16 oed sy'n dilyn cyrsiau astudio amser llawn mewn sefydliadau addysg uwchradd, trydyddol neu addysg uwch)

**14.4%** 0 - 14 mlwydd oed  
**50.8%** 15 - 64 mlwydd oed  
**34.7%** 65+ mlwydd oed

**2.1%** BAME  
**97.5%** Gwyn  
**0.4%** Grŵp Ethnig Arall

Proffil Oedran

■ Aberteifi - Mwldan — Cymru



## Iechyd & Anabledd:



**25.7%**

Anabl o dan y Ddeddf Cydraddoldeb



**12.4%**

Gweithgareddau dydd i ddydd yn gyfyngedig iawn



**74.0%**

Mewn iechyd da neu dda iawn



**11.5%**

Yn darparu gofal di-dâl

## Aelwydydd:



**887**  
Aelwyd



**0.9%**

Aelwyd heb gwres canolog



**57.6%**

Aelwydydd difreintiedig mewn un dimensiwn amddifadedd neu fwy



**1.1%** Aelwyd Gorlawn

## Iaith Gymraeg:



**54.8%**

Yn medru siarad Cymraeg

Dadansoddiad oedran siaradwyr Cymraeg

0-15: **10.4%**

16-64: **25.6%**

65+: **17.7%**



**31.3%**

DIM sgiliau yn yr iaith Gymraeg

## Economi:



**42.7%**  
Cyfradd Cyflogaeth



**18.1%**  
Cyflawni cymhwyster lefel 2



**56.0%**  
Anweithgarwch Economaidd



**20.1%**  
Dim Cymhwysterau

## Demograffeg, Ethnigrwydd, Hunaniaeth & Chrefydd:

	AGEHI		Ceredigion
	No.	%	%
<b>Poblogaeth</b>			
Poblogaeth 2021	1,862	-	71,475
Poblogaeth 2011	1,784	-	75,922
Newid Poblogaeth (2011-21)	+78	+ 4.4%	- 5.8%
Dwysedd Poblogeth	304.4	-	40.0
<b>Rhyw</b>			
Dynion	850	45.7%	48.9%
Menywod	1,011	54.3%	51.1%
<b>Oedran</b>			
0 to 4 mlwydd oed	81	4.3%	3.8%
5 to 19 mlwydd oed	287	15.4%	16.1%
20 to 29 mlwydd oed	139	7.5%	14.0%
30 to 44 mlwydd oed	241	12.9%	13.8%
45 to 59 mlwydd oed	329	17.7%	19.3%
60 to 64 mlwydd oed	139	7.5%	7.2%
65 to 74 mlwydd oed	291	15.6%	13.9%
75 mlwydd oed a throsodd	356	19.1%	11.8%
<b>Gwald Geni</b>			
Wedi Geni yn y DU	1,783	95.9%	92.9%
Wedi Geni tu allan i'r DU	77	4.1%	7.1%
<b>Hunaniaeth Genedlaethol</b>			
One or more UK identity	1,801	96.6%	93.4%
UK identity and non-UK identity	15	0.8%	1.7%
Non-UK identity	48	2.6%	4.9%
<b>Crefydd</b>			
Cristnogol	1,003	54.0%	46.7%
Dim crefydd	727	39.1%	43.0%
Crefydd Arall	20	1.1%	2.6%

## Tai a Chyfansoddiad Aelwydydd:

	AGEHI		Ceredigion
	No	%	%
<b>Daliadaeth</b>			
Yn Berchen	617	69.4%	68.6%
Rhentü Preifat	109	12.3%	20.6%
Rhentü Cymdeithasol	162	18.2%	10.5%
Rhanberchenogaeth	1	0.1%	0.3%
Yn byw yn ddi-rent	0	0.0%	0.0%
<b>Math Llety</b>			
Ar Wahân	409	46.1%	50.7%
Ar led-wahân	311	35.0%	23.1%
Tÿ Teras	89	10.0%	14.1%
Fflat, fflat deulawr neu rhandy	76	8.6%	11.3%
Carafân neu llety dros dro symudol arall	3	0.3%	0.8%
<b>Cyfansoddiad y cartref</b>			
Aelwyd Un Person	329	37.1%	33.0%
Aelwyd Teulu Sengl	527	59.5%	60.4%
Mathau arall o Aelwydydd	30	3.4%	6.6%
<b>Gwres Canolog</b>			
Dim Gwres Canolog	8	0.9%	2.6%
<b>Graddfa Deiliadaeth</b>			
Aelwydydd Gorlawn	10	1.1%	1.4%
<b>Nifer yr Ystafelloedd</b>			
1 ystafell wely	31	3.5%	7.4%
2 ystafell wely	199	22.5%	23.6%
3 ystafell wely	470	53.0%	42.5%
4+ ystafell wely	186	21.0%	26.5%
<b>Nifer y ceir neu faniau</b>			
Dim car neu fan	168	18.9%	15.7%
<b>Amddifadedd</b>			
Aelwydydd difreintiedig mewn un dimensiwn amddifadedd neu fwy	512	57.6%	52.9%

## Y Farchnad Lafur & Addysg:

	AGEHI		Ceredigion
	No	%	%
<b>Statws Gweithgaredd Economiadd</b>			
Economaidd weithgar (mewn cyflogaeth)	637	40.7%	46.8%
Economaidd weithgar (di-waith)	32	2.0%	1.8%
Economaidd anweithgar	877	56.0%	47.9%
<i>Wedi Ymddeol</i>	616	39.3%	27.7%
<i>Myfyrwyr</i>	62	4.0%	10.0%
<i>Edrych ar ôl y cartref neu teulu</i>	64	4.1%	3.5%
<i>Salwch hirdymor neu anabled</i>	109	7.0%	4.4%
<b>Y 3 Diwydiant Mwyaf Poblogaidd</b>			
Gweinyddiaeth gyhoeddus, addysg ac iechyd	218	33.2%	35.1%
Dosbarthu, gwestai a bwytai	162	24.7%	21.8%
Gweithgareddau ariannol, eiddo tiriog, proffesiynol a gweinyddol	75	11.4%	10.5%
<b>Addysg</b>			
Dim cymwysterau (pawb oed 16+)	315	20.1%	14.7%
Cymwysterau Lefel 2	284	18.1%	13.7%
Prentisiaeth	97	6.2%	5.4%
<b>Teithio i'r Gwaith</b>			
Gweithio o'r cartef	139	21.2%	31.6%
Gyrru car/fan	375	57.3%	51.1%
Bws	8	1.2%	1.3%
Ar droed	93	14.2%	10.0%