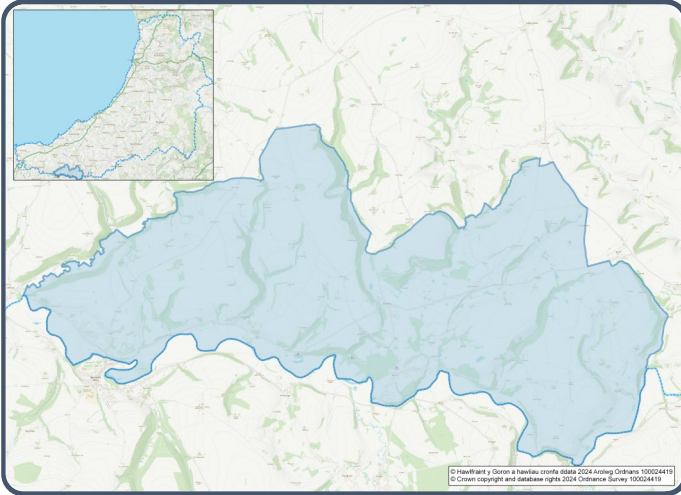


Proffil Ardal Cyfrifiad 2021– Ardal Gynnyrch Ehangach Haen Is (AGEHI) W01000531 - Llandyfriog



Poblogaeth:



1,764 preswylwyr



Menywod

932



Dynion

833

Newid Poblogaeth

(2011-2021)

▼ **-3.9%**

61

Myfyrwyr

(pobl dros 16 oed sy'n dilyn cyrsiau astudio amser llawn mewn sefydliadau addysg uwchradd, trydyddol neu addysg uwch)

12.9% 0 - 14 mlwydd oed

53.5% 15 - 64 mlwydd oed

33.6% 65+ mlwydd oed

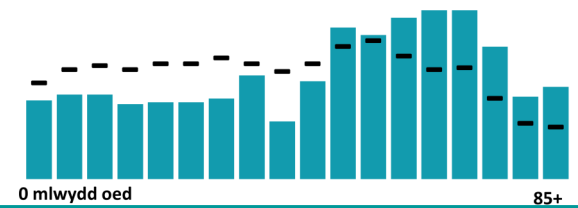
1.6% BAME

98.3% Gwyn

0.1% Grŵp Ethnig Arall

Proffil Oedran

■ Llandyfriog – Cymru



Iechyd & Anabledd:



25.0%

Anabl o dan y Ddeddf Cydraddoldeb



10.8%

Gweithgareddau dydd i ddydd yn gyfyngedig iawn



72.4%

Mewn iechyd da neu dda iawn



11.6%

Yn darparu gofal di-dâl

Aelwydydd:



817

Aelwyd



3.3%

Aelwyd heb gwres canolog



56.7%

Aelwydydd difreintiedig mewn un dimensiwn amddifadedd neu fwy



0.1% Aelwyd Gorlawm

Iaith Gymraeg:



50.0%

Yn medru siarad Cymraeg

Dadansoddiad oedran siaradwyr Cymraeg

0-15: **8.1%**

16-64: **27.5%**

65+: **13.2%**



39.1%

DIM sgiliau yn yr iaith Gymraeg

Economi:



46.4%

Cyfradd Cyflogaeth



15.8%

Cyflawni cymhwyster lefel 2



52.6%

Anweithgarwch Economaidd



16.9%

Dim Cymhwysterau

Demograffeg, Ethnigrwydd, Hunaniaeth & Chrefydd:

	AGEHI		Ceredigion
	No.	%	%
Poblogaeth			
Poblogaeth 2021	1,764	-	71,475
Poblogaeth 2011	1,835	-	75,922
Newid Poblogaeth (2011-21)	- 71	- 3.9%	- 5.8%
Dwysedd Poblogeth	59.1	-	40.0
Rhyw			
Dynion	833	47.2%	48.9%
Menywod	932	52.8%	51.1%
Oedran			
0 to 4 mlwydd oed	72	4.1%	3.8%
5 to 19 mlwydd oed	224	12.7%	16.1%
20 to 29 mlwydd oed	141	8.0%	14.0%
30 to 44 mlwydd oed	222	12.6%	13.8%
45 to 59 mlwydd oed	363	20.6%	19.3%
60 to 64 mlwydd oed	148	8.4%	7.2%
65 to 74 mlwydd oed	311	17.6%	13.9%
75 mlwydd oed a throsodd	282	16.0%	11.8%
Gwald Geni			
Wedi Geni yn y DU	1,711	96.9%	92.9%
Wedi Geni tu allan i'r DU	54	3.1%	7.1%
Hunaniaeth Genedlaethol			
One or more UK identity	1,721	97.4%	93.4%
UK identity and non-UK identity	21	1.2%	1.7%
Non-UK identity	25	1.4%	4.9%
Crefydd			
Cristnogol	868	49.1%	46.7%
Dim crefydd	714	40.4%	43.0%
Crefydd Arall	29	1.6%	2.6%

Tai a Chyfansoddiad Aelwydydd:

	AGEHI		Ceredigion
	No	%	%
Daliadaeth			
Yn Berchen	612	74.8%	68.6%
Rhentu Preifat	131	16.0%	20.6%
Rhentu Cymdeithasol	72	8.8%	10.5%
Rhanberchenogaeth	2	0.2%	0.3%
Yn byw yn ddi-rent	1	0.1%	0.0%
Math Llety			
Ar Wahân	475	58.1%	50.7%
Ar led-wahân	190	23.3%	23.1%
Tŷ Teras	113	13.8%	14.1%
Fflat, fflat deulawr neu rhandy	37	4.5%	11.3%
Carafân neu llety dros dro symudol arall	2	0.2%	0.8%
Cyfansoddiad y cartref			
Aelwyd Un Person	270	33.0%	33.0%
Aelwyd Teulu Sengl	525	64.1%	60.4%
Mathau arall o Aelwydydd	24	2.9%	6.6%
Gwres Canolog			
Dim Gwres Canolog	27	3.3%	2.6%
Graddfa Deiliadaeth			
Aelwydydd Gorlawn	1	0.1%	1.4%
Nifer yr Ystafelloedd			
1 ystafell wely	39	4.8%	7.4%
2 ystafell wely	216	26.4%	23.6%
3 ystafell wely	356	43.5%	42.5%
4+ ystafell wely	208	25.4%	26.5%
Nifer y ceir neu faniau			
Dim car neu fan	72	8.8%	15.7%
Amddifadedd			
Aelwydydd difreintiedig mewn un dimensiwn amddifadedd neu fwy	464	56.7%	52.9%

Y Farchnad Lafur & Addysg:

	AGEHI		Ceredigion
	No	%	%
Statws Gweithgaredd Economiadd			
Economaidd weithgar (mewn cyflogaeth)	684	44.9%	46.8%
Economaidd weithgar (di-waith)	23	1.5%	1.8%
Economaidd anweithgar	801	52.6%	47.9%
<i>Wedi Ymddeol</i>	569	37.3%	27.7%
<i>Myfyrwyr</i>	45	3.0%	10.0%
<i>Edrych ar ôl y cartref neu teulu</i>	76	5.0%	3.5%
<i>Salwch hirdymor neu anabled</i>	74	4.9%	4.4%
Y 3 Diwydiant Mwyaf Poblogaidd			
Gweinyddiaeth gyhoeddus, addysg ac iechyd	211	30.5%	35.1%
Dosbarthu, gwestai a bwytai	151	21.9%	21.8%
Gweithgareddau ariannol, eiddo tiriog, proffesiynol a gweinyddol	74	10.7%	10.5%
Addysg			
Dim cymwysterau (pawb oed 16+)	257	16.9%	14.7%
Cymwysterau Lefel 2	240	15.8%	13.7%
Prentisiaeth	102	6.7%	5.4%
Teithio i'r Gwaith			
Gweithio o'r cartef	174	25.2%	31.6%
Gyrru car/fan	429	62.1%	51.1%
Bws	6	0.9%	1.3%
Ar droed	43	6.2%	10.0%