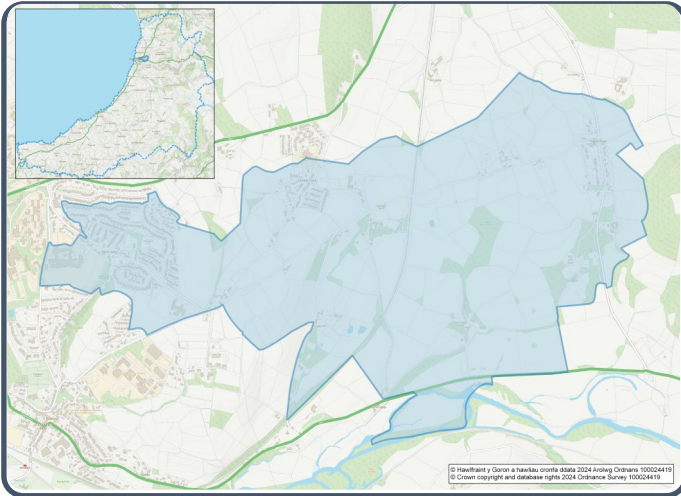


# Proffil Ardal Cyfrifiad 2021– Ardal Gynnyrch Ehangach Haen Is (AGEHI)

## W01000525 - Faenor



### Poblogaeth:



**1,226 preswylwyr**



**Menywod**

**674**



**Dynion**

**552**

### Newid Poblogaeth

(2011-2021)

**+1.7%**

**101**

**Myfyrwyr**

(pobl dros 16 oed sy'n dilyn cyrsiau astudio amser llawn mewn sefydliadau addysg uwchradd, trydyddol neu addysg uwch)

**12.6%** 0 - 14 mlwydd oed

**52.6%** 15 - 64 mlwydd oed

**34.7%** 65+ mlwydd oed

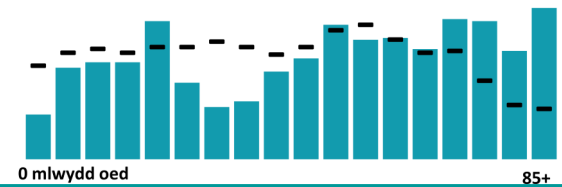
**9.8%** BAME

**89.1%** Gwyn

**1.1%** Grŵp Ethnig Arall

### Proffil Oedran

■ Faenor — Cymru



### Iechyd & Anabledd:



**21.6%**

Anabl o dan y Ddeddf Cydraddoldeb



**10.2%**

Gweithgareddau dydd i ddydd yn gyfyngedig iawn



**80.0%**

Mewn iechyd da neu dda iawn



**10.4%**

Yn darparu gofal di-dâl

### Aelwydydd:



**509**

Aelwyd



**0.0%**

Aelwyd heb gwres canolog



**42.4%**

Aelwydydd difreintiedig mewn un dimensiwn amddifadedd neu fwy



**0.8%** Aelwyd Gorllawn

### Iaith Gymraeg:



**46.7%**

Yn medru siarad Cymraeg

Dadansoddiad oedran siaradwyr Cymraeg

0-15: **8.3%**

16-64: **21.5%**

65+: **16.2%**



**40.7%**

DIM sgiliau yn yr iaith Gymraeg

### Economi:



**46.6%**

Cyfradd Cyflogaeth



**12.6%**

Cyflawni cymhwyster lefel 2



**51.5%**

Anweithgarwch Economaidd



**8.9%**

Dim Cymhwysterau

## Demograffeg, Ethnigrwydd, Hunaniaeth & Chrefydd:

	AGEHI		Ceredigion
	No.	%	%
<b>Poblogaeth</b>			
Poblogaeth 2021	1,226	-	71,475
Poblogaeth 2011	1,206	-	75,922
Newid Poblogaeth (2011-21)	+20	+1.7%	- 5.8%
Dwysedd Poblogeth	373.4	-	40.0
<b>Rhyw</b>			
Dynion	552	45.0%	48.9%
Menywod	674	55.0%	51.1%
<b>Oedran</b>			
0 to 4 mlwydd oed	30	2.4%	3.8%
5 to 19 mlwydd oed	188	15.3%	16.1%
20 to 29 mlwydd oed	141	11.5%	14.0%
30 to 44 mlwydd oed	130	10.6%	13.8%
45 to 59 mlwydd oed	232	18.9%	19.3%
60 to 64 mlwydd oed	80	6.5%	7.2%
65 to 74 mlwydd oed	164	13.4%	13.9%
75 mlwydd oed a throsodd	261	21.3%	11.8%
<b>Gwald Geni</b>			
Wedi Geni yn y DU	1,067	87.2%	92.9%
Wedi Geni tu allan i'r DU	157	12.8%	7.1%
<b>Hunaniaeth Genedlaethol</b>			
One or more UK identity	1,103	90.2%	93.4%
UK identity and non-UK identity	28	2.3%	1.7%
Non-UK identity	92	7.5%	4.9%
<b>Crefydd</b>			
Cristnogol	761	62.0%	46.7%
Dim crefydd	361	29.4%	43.0%
Crefydd Arall	37	3.0%	2.6%

## Tai a Chyfansoddiad Aelwydydd:

	AGEHI		Ceredigion
	No	%	%
<b>Daliadaeth</b>			
Yn Berchen	406	79.9%	68.6%
Rhentü Preifat	92	18.1%	20.6%
Rhentü Cymdeithasol	8	1.6%	10.5%
Rhanberchenogaeth	2	0.4%	0.3%
Yn byw yn ddi-rent	0	0.0%	0.0%
<b>Math Llety</b>			
Ar Wahân	324	63.5%	50.7%
Ar led-wahân	157	30.8%	23.1%
Tÿ Teras	24	4.7%	14.1%
Fflat, fflat deulawr neu rhandy	5	1.0%	11.3%
Carafân neu llety dros dro symudol arall	0	0.0%	0.8%
<b>Cyfansoddiad y cartref</b>			
Aelwyd Un Person	145	28.4%	33.0%
Aelwyd Teulu Sengl	335	65.7%	60.4%
Mathau arall o Aelwydydd	30	5.9%	6.6%
<b>Gwres Canolog</b>			
Dim Gwres Canolog	0	0.0%	2.6%
<b>Graddfa Deiliadaeth</b>			
Aelwydydd Gorlawn	4	0.8%	1.4%
<b>Nifer yr Ystafelloedd</b>			
1 ystafell wely	7	1.4%	7.4%
2 ystafell wely	63	12.3%	23.6%
3 ystafell wely	243	47.6%	42.5%
4+ ystafell wely	198	38.7%	26.5%
<b>Nifer y ceir neu faniau</b>			
Dim car neu fan	64	12.5%	15.7%
<b>Amddifadedd</b>			
Aelwydydd difreintiedig mewn un dimensiwn amddifadedd neu fwy	218	42.4%	52.9%

## Y Farchnad Lafur & Addysg:

	AGEHI		Ceredigion
	No	%	%
<b>Statws Gweithgaredd Economiadd</b>			
Economaidd weithgar (mewn cyflogaeth)	480	45.3%	46.8%
Economaidd weithgar (di-waith)	14	1.3%	1.8%
Economaidd anweithgar	546	51.5%	47.9%
<i>Wedi Ymddeol</i>	394	37.2%	27.7%
<i>Myfyrwyr</i>	87	8.2%	10.0%
<i>Edrych ar ôl y cartref neu teulu</i>	7	0.7%	3.5%
<i>Salwch hirdymor neu anabled</i>	35	3.3%	4.4%
<b>Y 3 Diwydiant Mwyaf Poblogaidd</b>			
Gweinyddiaeth gyhoeddus, addysg ac iechyd	257	52.3%	35.1%
Dosbarthu, gwestai a bwytai	69	14.1%	21.8%
Adeiladwaith	42	8.6%	8.6%
<b>Addysg</b>			
Dim cymwysterau (pawb oed 16+)	94	8.9%	14.7%
Cymwysterau Lefel 2	134	12.6%	13.7%
Prentisiaeth	56	5.3%	5.4%
<b>Teithio i'r Gwaith</b>			
Gweithio o'r cartef	138	28.0%	31.6%
Gyrru car/fan	264	53.5%	51.1%
Bws	1	0.2%	1.3%
Ar droed	49	9.9%	10.0%