

## Croeso

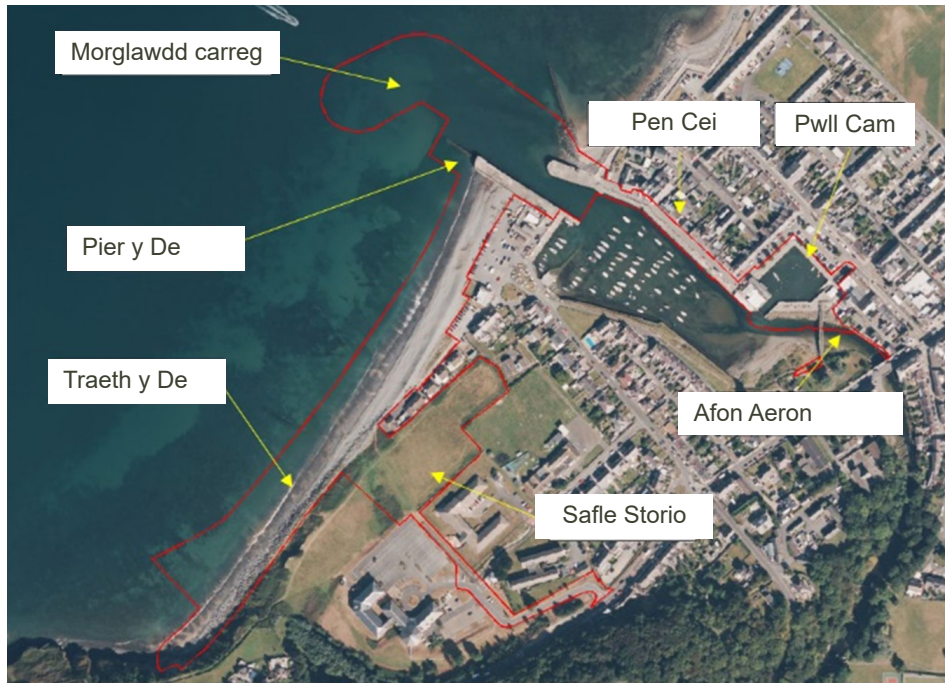


Dyma ein cylchlythyr cyntaf ar gyfer Cynllun Amddiffyn Arfordir Aberaeron sydd ar y gweill, er mwyn cyflwyno BAM Nuttall Limited, y prosiect a throsolwg o'r gwaith sydd ar ddod.



Bydd BAM Nuttall yn gweithio mewn partneriaeth â Chyngor Sir Ceredigion ac AtkinsRéalis Design Consultancy i ddarparu Cynllun Amddiffyn Arfordir Aberaeron.

## Trosolwg o'r prosiect



### 1. Pier y De

Ail-greu'n rhannol ben draw Pier y De, yn wynebu'r môr, a gwella gwydnwch y strwythur sy'n weddill trwy gwtio.

### 2. Morglawdd Pier y Gogledd

Adeiladu morglawdd creigiau sy'n ymestyn allan o Bier y Gogledd.

### 3. Gât Pwll Cam

Adeiladu gât llifogydd a chiosg rheoli ym Mhwll Cam i gynnal y defnydd a wneir o'r harbwr mewnol.

### 4. Traeth y De

Gwelliannau i Draeth y De ar ffurf tynnu ac ailosod y grwynau pren presennol. Ailosod ac ymestyn y wal gynnal garreg bresennol a gosod graean i adfer y traeth.

### 5. Waliau Llifogydd Harbwr

Codi rhannau o'r waliau llifogydd ar Ben Cei a Phwll Cam, gyda cherrig a phaneli gwydr. Ymgorffori giatiau llifogydd o fewn y waliau hyn i gynnal mynediad. Ymgorffori barierau sy'n gogwyddo (gatieu llifogydd) o fewn y waliau hyn i gadw mynediad. Gwella gwytnwch waliau presennol yr harbwr drwy gwtio. Codi wal bresennol Afon Aeron gyda phaneli gwydr. Ymestyn ac adeiladu wal newydd rhwng y bompren a'r A487.







## Cwrdd â'r Contractwr

Cynhaliodd ein tîm prosiect ddigwyddiad cwrdd â'r contractwr ar 14 a 15 Tachwedd yn Neuadd y Sir Aberaeron. Daeth tyrfa dda ynghyd i'r digwyddiad, dros 230 o randdeiliaid i gyd. Atebodd cynrychiolwyr o BAM Nuttall gwestiynau a thrafod gyda'r mynychwyr.

Roeddem am i'r gymuned leol ddeall yr hyn y byddem yn ei adeiladu a gyda phwy y gallent gysylltu pe bai ganddynt gwestiynau pellach. Roedd yn bwysig i ni fod y digwyddiad yn cael ei gynnal cyn i ni symud i'r safle fel y gallwn ddangos ein bod am fod yn gymydog da.

Diolch i bawb a ddaeth draw, y rhai a helpodd i wneud y diwrnod yn llwyddiant a hefyd Cyngor Sir Ceredigion am adael i ni ddefnyddio'r adeilad.



## Lleoliad swyddfa'r safle



Mae ein prif safle storio a swyddfa'r safle wedi'i lleoli ger y maes parcio ym Mhenmorfa. Dim ond drwy'r maes parcio ym Mhenmorfa y mae mynediad i'r swyddfa.

Swyddfa Safle BAM

Maes Parcio Penmorfa



## Rheoli Traffig

Rydym yn gwneud pob ymdrech i leihau ein effaith ar drigolion ac ymwelwyr ag Aberaeron wrth i ni weithio ar yr amddiffynfeydd rhag llifogydd. Fodd bynnag, mae angen rheoli traffig a cherddwyr i sicrhau ardaloedd gwaith diogel ac i ddiogelu'r cyhoedd rhag niwed.

Bydd y cyfyngiadau canlynol ar waith:

- » **O fis Rhagfyr 2023** bydd llwybr yr arfordir ar Draeth y De yn cau dros dro. Mae llwybr gwyro dros dro wedi'i sefydlu drwy Faes yr Heli a Heol yr Odyn
- » **O ganol mis Ionawr 2024** bydd lôn dros dro/ cau'r ffordd ar hyd Pen Cei yn cael ei sefydlu gan ganiatáu mynediad i eiddo yn unig
- » **O ddiwedd mis Ionawr 2024** bydd y bont droed dros Afon Aeron ar gau dros dro gyda gwyrriad byr drwy Stryd y Bont ar yr A487.



## Beth ydym ni wedi bod yn ei wneud?



- » Rydym wedi bod yn ymchwilio i'r gwasanaethau presennol
- » Paratoi'r ddaear a gosod ein swyddfeydd dros dro ym Mhenmorfa
- » Digwyddiad Cwrdd â'r Contractwr a sefydlu perthynas â rhanddeiliaid allweddol
- » Gosod archebion gyda chyflenwyr ar gyfer deunyddiau ac offer allweddol
- » Cwblhau ceisiadau caniatâd.

## Gwaith allweddol sydd ar ddod



### Ionawr:

- » Cwblhau swyddfeydd dros dro y safle ym Mhenmorfa
- » Cychwyn dosbarthu creigiau hyd at 3.0 tunnelli o chwareli lleol, dros y tir
- » Tynnu celfi stryd Pen Cei a waliau teras yr harbwr mewnol
- » Adeiladu amddiffynfeydd llifogydd dros dro ym Mhen Cei a Phwll Cam.

### Chwefror

- » Tynnu grwynau pren presennol traeth y de
- » Drilio a grotio i sefydlu'r waliau presennol ym Mhen Cei a Phier y De
- » Paratoi a dechrau gwaith gosod seilbyst wrth Afon Aeron a Phier y De
- » Cyflwyno cloddwyr a thryciau mawr, cyn dechrau paratoi'r traeth ar gyfer adeiladu'r morglawdd
- » Dechrau cloddio ac adeiladu Parade Cei a waliau amddiffyn rhag llifogydd Pwll Cam.

### Mawrth:

- » Dechrau dosbarthu 3.0 tunnelli a mwy o graig ar y môr
- » Dechrau'r gwaith dymchwel ar Bier y De
- » Dechrau'r gwaith o adeiladu morglawdd carreg Pier y Gogledd.





# Oriel yr Adeiladu



Ymweliad cyn cychwyn ar gyfer ein Tîm Cyflenwi



Paratoi daear y safle



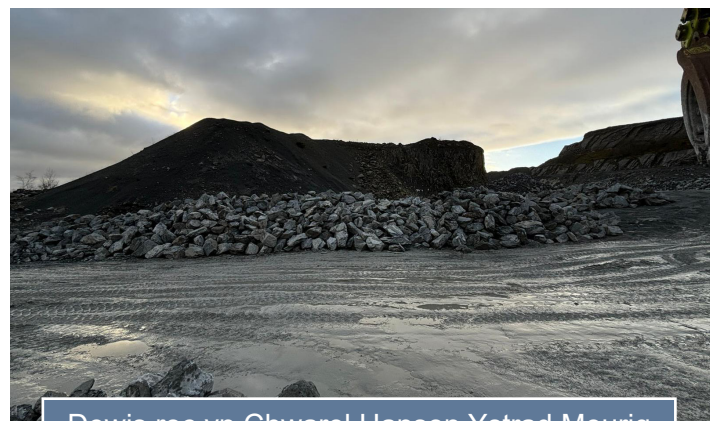
Paratoi sylfeini'r swyddfa dros dro



Gosod swyddfa dros dro ym Mhenmorfa



Wyneb dros dro ar ddaear y safle



Dewis roc yn Chwarel Hanson Ystrad Meurig



## EIN TÎM



## Rheolwr Contractau

Ray Jones

## Rheolwr y Prosiect (x3)

Andrew Pointon-Bell

## Syrfëwr Meintiau

Abby Davies

## Rheolwr Gwaith

Keith Hughes

## Fforman Cyffredinol

Damion Hopkins

## Asiant Safle

Emyr Thomas

## Swyddog Cyswllt

## Cyhoeddus

Gwen Clements

## Cynghorydd Amgylcheddol

John Clancy

## EIN PARTNERIAID

## Cyngor Sir Ceredigion:

## Rheolwr Prosiect

Alan Haird

AtkinsRéalís Design  
Consultancy:

## Rheolwr Prosiect

Steffan Davies

## Rheolwr Dylunio

Matthew Tierney

## Ynglŷn â BAM



BAM Nuttall Limited yw un o sefydliadau gwasanaethau adeiladu mwyaf y DU. Mae BAM yn gweithredu o swyddfeydd rhanbarthol sy'n cwmpasu Cymru, Lloegr a'r Alban, ac mae'n weithgar ym maes adeiladu, peirianeg gwasanaethau, dylunio, rheoli cyfleusterau, datblygu eiddo, a llogi planhigion.

## Amgylchedd a chymuned



Trwy fabwysiadu agwedd gyfrifol a rhagweithiol at faterion amgylcheddol, mae BAM wedi ymrwmo i leihau effeithiau niweidiol posibl ei weithgareddau busnes ar yr amgylchedd a chyfrannu at ddatblygu cynaliadwy trwy gydbwyso ei amcanion busnes ac ystyriaethau amgylcheddol. Bydd BAM yn cydymffurfio â gofynion cyfreithiol a gofynion eraill y mae'n ymrwmo iddynt, lle bo hynny'n bosibl, mewn perthynas â'i agweddau amgylcheddol a chynnwys cymunedau yn y prosiect.

## Adeiladwyr ystyriol



Mae pob safle BAM wedi cofrestru gyda Chynllun Adeiladwyr Ystyriol. Mae hyn yn golygu ein bod wedi ymrwmo i fod yn gymydog da ac i fod yn lân, yn barchus, yn ddiogel, yn ymwybodol o'r amgylchedd, yn gyfrifol ac yn atebol. Mae ein safle yn cael ei archwilio'n annibynnol i sicrhau ein bod yn cyflawni'r nodau hyn. Rydym yn ceisio gweithio mewn ffordd sy'n achosi cyn lleied o anghyfleustra â phosibl i'n cymdogion. Ymddiheurwn am unrhyw anghyfleuster a allai gael ei achosi yn ystod y gwaith ac na ellir ei osgoi.

## Cysylltu â ni

Ein bwriad yw cwblhau'r gwaith hwn heb fawr o amharu. Fodd bynnag, os oes gennych unrhyw bryderon, cysylltwch â'n Swyddog Cyswllt Cyhoeddus sydd ar gael i helpu.

## Gwen Clements:



07585 633799



Aberaeron.plo@bam.com

Gallwch gofrestru ar gyfer diweddariadau e-bost trwy e-bostio aberaeron.plo@bam.com a chadarnhau yr hoffech dderbyn diweddariadau a chopi o Gylchlythyrau yn y dyfodol.

Am fwy o wybodaeth am  
BAM Nuttall Limited:

Sganio  
fi