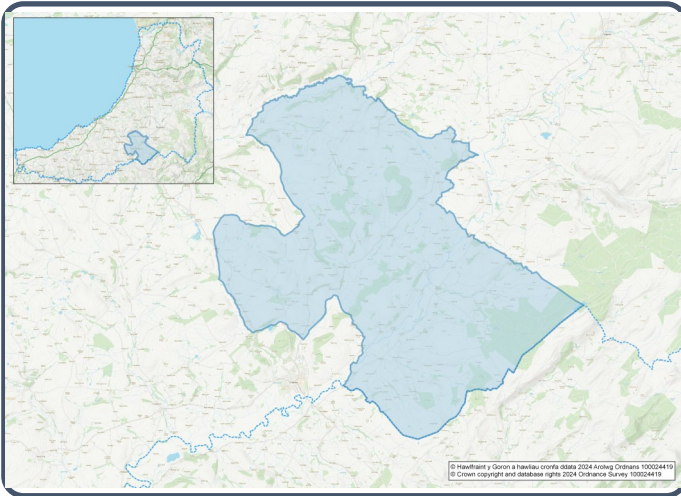


Proffil Ardal Cyfrifiad 2021– Ardal Gynnyrch Ehangach Haen Is (AGEHI) W01000537 - Llangybi



Poblogaeth:

1,390 preswylwyr

Menywod
715

Dynion
675

Newid Poblogaeth
(2011-2021)
▼ **-6.3%**

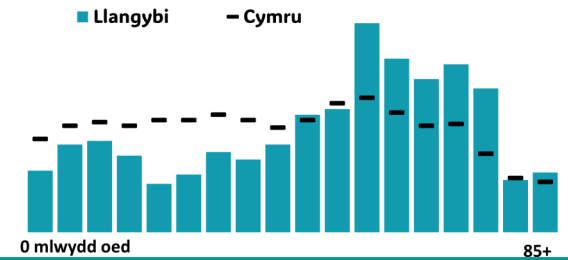
48
Myfyrwyr

(pobl dros 16 oed sy'n dilyn cyrsiau astudio amser llawn mewn sefydliadau addysg uwchradd, trydyddol neu addysg uwch)

12.9% 0 - 14 mlwydd oed
56.1% 15 - 64 mlwydd oed
31.0% 65+ mlwydd oed

0.6% BAME
99.2% Gwyn
0.2% Grŵp Ethnig Arall

Proffil Oedran



Iechyd & Anabledd:

21.9%
Anabl o dan y Ddeddf Cydraddoldeb

9.1%
Gweithgareddau dydd i ddydd yn gyfyngedig iawn

77.7%
Mewn iechyd da neu dda iawn

12.3%
Yn darparu gofal di-dâl

Aelwydydd:

637
Aelwyd

3.8%
Aelwyd heb gwres canolog

51.3%
Aelwydydd difreintiedig mewn un dimensiwn amddifadedd neu fwy

1.4% Aelwyd Gorllawn

Iaith Gymraeg:

43.9%
Yn medru siarad Cymraeg

Dadansoddiad oedran siaradwyr Cymraeg
0-15: **9.8%**
16-64: **24.4%**
65+: **8.8%**

46.9%
DIM sgiliau yn yr iaith Gymraeg

Economi:

51.3%
Cyfradd Cyflogaeth

14.4%
Cyflawni cymhwyster lefel 2

47.3%
Anweithgarwch Economaidd

13.2%
Dim Cymhwysterau

Demograffeg, Ethnigrwydd, Hunaniaeth & Chrefydd:

	AGEHI		Ceredigion
	No.	%	%
Poblogaeth			
Poblogaeth 2021	1,390	-	71,475
Poblogaeth 2011	1,484	-	75,922
Newid Poblogaeth (2011-21)	- 94	-6.3%	- 5.8%
Dwysedd Poblogeth	19.1	-	40.0
Rhyw			
Dynion	675	48.6%	48.9%
Menywod	715	51.4%	51.1%
Oedran			
0 to 4 mlwydd oed	46	3.3%	3.8%
5 to 19 mlwydd oed	190	13.7%	16.1%
20 to 29 mlwydd oed	79	5.7%	14.0%
30 to 44 mlwydd oed	178	12.8%	13.8%
45 to 59 mlwydd oed	336	24.2%	19.3%
60 to 64 mlwydd oed	129	9.3%	7.2%
65 to 74 mlwydd oed	239	17.2%	13.9%
75 mlwydd oed a throsodd	191	13.8%	11.8%
Gwald Geni			
Wedi Geni yn y DU	1,330	95.5%	92.9%
Wedi Geni tu allan i'r DU	62	4.5%	7.1%
Hunaniaeth Genedlaethol			
One or more UK identity	1,325	95.1%	93.4%
UK identity and non-UK identity	27	1.9%	1.7%
Non-UK identity	42	3.0%	4.9%
Crefydd			
Cristnogol	659	47.4%	46.7%
Dim crefydd	555	39.9%	43.0%
Crefydd Arall	57	4.1%	2.6%

Tai a Chyfansoddiad Aelwydydd:

	AGEHI		Ceredigion
	No	%	%
Daliadaeth			
Yn Berchen	519	81.3%	68.6%
Rhentu Preifat	100	15.7%	20.6%
Rhentu Cymdeithasol	14	2.2%	10.5%
Rhanberchenogaeth	5	0.8%	0.3%
Yn byw yn ddi-rent	0	0.0%	0.0%
Math Llety			
Ar Wahân	490	76.9%	50.7%
Ar led-wahân	96	15.1%	23.1%
Tŷ Teras	28	4.4%	14.1%
Fflat, fflat deulawr neu rhandy	16	2.5%	11.3%
Carafân neu llety dros dro symudol arall	7	1.1%	0.8%
Cyfansoddiad y cartref			
Aelwyd Un Person	208	32.7%	33.0%
Aelwyd Teulu Sengl	392	61.6%	60.4%
Mathau arall o Aelwydydd	36	5.7%	6.6%
Gwres Canolog			
Dim Gwres Canolog	24	3.8%	2.6%
Graddfa Deiliadaeth			
Aelwydydd Gorlawn	9	1.4%	1.4%
Nifer yr Ystafelloedd			
1 ystafell wely	25	3.9%	7.4%
2 ystafell wely	138	21.7%	23.6%
3 ystafell wely	277	43.5%	42.5%
4+ ystafell wely	197	30.9%	26.5%
Nifer y ceir neu faniau			
Dim car neu fan	49	7.7%	15.7%
Amddifadedd			
Aelwydydd difreintiedig mewn un dimensiwn amddifadedd neu fwy	327	51.3%	52.9%

Y Farchnad Lafur & Addysg:

	AGEHI		Ceredigion
	No	%	%
Statws Gweithgaredd Economiadd			
Economaidd weithgar (mewn cyflogaeth)	598	50.0%	46.8%
Economaidd weithgar (di-waith)	16	1.3%	1.8%
Economaidd anweithgar	566	47.3%	47.9%
<i>Wedi Ymddeol</i>	400	33.4%	27.7%
<i>Myfyrwyr</i>	38	3.2%	10.0%
<i>Edrych ar ôl y cartref neu teulu</i>	54	4.5%	3.5%
<i>Salwch hirdymor neu anabled</i>	51	4.3%	4.4%
Y 3 Diwydiant Mwyaf Poblogaidd			
Gweinyddiaeth gyhoeddus, addysg ac iechyd	175	28.9%	35.1%
Dosbarthu, gwestai a bwytai	118	19.5%	21.8%
Amaeth, egni a dŵr	97	16.0%	9.0%
Addysg			
Dim cymwysterau (pawb oed 16+)	158	13.2%	14.7%
Cymwysterau Lefel 2	172	14.4%	13.7%
Prentisiaeth	77	6.4%	5.4%
Teithio i'r Gwaith			
Gweithio o'r cartef	230	37.8%	31.6%
Gyrru car/fan	323	53.1%	51.1%
Bws	13	2.1%	1.3%
Ar droed	21	3.5%	10.0%