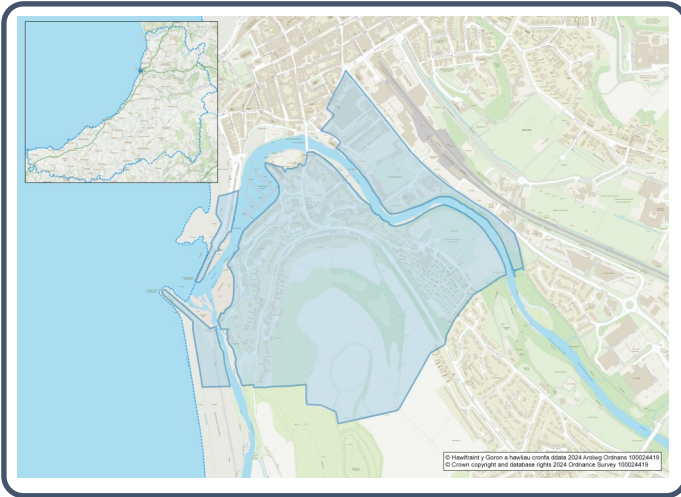


Proffil Ardal Cyfrifiad 2021– Ardal Gynnyrch Ehangach Haen Is (AGEHI) W01000518 - Aberystwyth Rheidol 2



Poblogaeth:



1,007 preswylwyr



Menywod

517



Dynion

491

Newid Poblogaeth
(2011-2021)

▼ -20.0%

151
Myfyrwyr

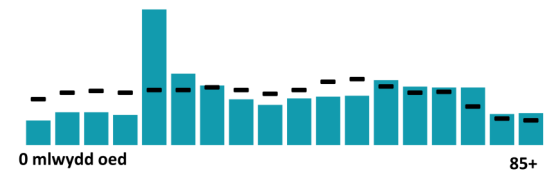
(pobl dros 16 oed sy'n dilyn cyrsiau astudio amser llawn mewn sefydliadau addysg uwchradd, trydyddol neu ad-dysg uwch)

9.8% 0 - 14 mlwydd oed
64.4% 15 - 64 mlwydd oed
25.7% 65+ mlwydd oed

5.5% BAME
93.2% Gwyn
1.3% Grŵp Ethnig Arall

Proffil Oedran

■ Aberystwyth Rheidol 2 – Cymru



Iechyd & Anabledd:



23.9%

Anabl o dan y Ddeddf Cydraddoldeb



8.4%

Gweithgareddau dydd i ddydd yn gyfyngedig iawn



76.9%

Mewn iechyd da neu dda iawn



9.4%

Yn darparu gofal di-dâl

Aelwydydd:



526
Aelwyd



3.4%

Aelwyd heb gwres canolog



51.6%

Aelwydydd difreintiedig mewn un dimensiwn amddifadedd neu fwy



1.7% Aelwyd Gorlawn

Iaith Gymraeg:



33.5%

Yn medru siarad Cymraeg

Dadansoddiad oedran siaradwyr Cymraeg

0-15: 4.6%

16-64: 20.9%

65+: 7.6%



53.2%

DIM sgiliau yn yr iaith Gymraeg

Economi:



44.7%
Cyfradd Cyflogaeth



9.5%
Cyflawni cymhwyster lefel 2



47.8%
Anweithgarwch Economaidd



13.7%
Dim Cymhwysterau

Demograffeg, Ethnigrwydd, Hunaniaeth & Chrefydd:

	AGEHI		Ceredigion
	No.	%	%
Poblogaeth			
Poblogaeth 2021	1,007	-	71,475
Poblogaeth 2011	1,259	-	75,922
Newid Poblogaeth (2011-21)	- 252	- 20.0%	- 5.8%
Dwysedd Poblogeth	1,512.0	-	40.0
Rhyw			
Dynion	491	48.7%	48.9%
Menywod	517	51.3%	51.1%
Oedran			
0 to 4 mlwydd oed	27	2.7%	3.8%
5 to 19 mlwydd oed	105	10.4%	16.1%
20 to 29 mlwydd oed	227	22.6%	14.0%
30 to 44 mlwydd oed	159	15.8%	13.8%
45 to 59 mlwydd oed	158	15.7%	19.3%
60 to 64 mlwydd oed	71	7.1%	7.2%
65 to 74 mlwydd oed	127	12.6%	13.9%
75 mlwydd oed a throsodd	132	13.1%	11.8%
Gwald Geni			
Wedi Geni yn y DU	865	86.0%	92.9%
Wedi Geni tu allan i'r DU	141	14.0%	7.1%
Hunaniaeth Genedlaethol			
One or more UK identity	859	85.3%	93.4%
UK identity and non-UK identity	30	3.0%	1.7%
Non-UK identity	118	11.7%	4.9%
Crefydd			
Cristnogol	401	39.8%	46.7%
Dim crefydd	481	47.8%	43.0%
Crefydd Arall	41	4.1%	2.6%

Tai a Chyfansoddiad Aelwydydd:

	AGEHI		Ceredigion
	No	%	%
Daliadaeth			
Yn Berchen	294	55.8%	68.6%
Rhentü Preifat	151	28.7%	20.6%
Rhentü Cymdeithasol	76	14.4%	10.5%
Rhanberchenogaeth	5	0.9%	0.3%
Yn byw yn ddi-rent	1	0.2%	0.0%
Math Llety			
Ar Wahân	54	10.3%	50.7%
Ar led-wahân	50	9.5%	23.1%
Tÿ Teras	207	39.5%	14.1%
Fflat, fflat deulawr neu rhandy	168	32.1%	11.3%
Carafân neu llety dros dro symudol arall	45	8.6%	0.8%
Cyfansoddiad y cartref			
Aelwyd Un Person	233	44.1%	33.0%
Aelwyd Teulu Sengl	242	45.8%	60.4%
Mathau arall o Aelwydydd	53	10.0%	6.6%
Gwres Canolog			
Dim Gwres Canolog	18	3.4%	2.6%
Graddfa Deiliadaeth			
Aelwydydd Gorlawn	9	1.7%	1.4%
Nifer yr Ystafelloedd			
1 ystafell wely	59	11.2%	7.4%
2 ystafell wely	253	48.0%	23.6%
3 ystafell wely	135	25.6%	42.5%
4+ ystafell wely	80	15.2%	26.5%
Nifer y ceir neu faniau			
Dim car neu fan	165	31.4%	15.7%
Amddifadedd			
Aelwydydd difreintiedig mewn un dimensiwn amddifadedd neu fwy	270	51.6%	52.9%

Y Farchnad Lafur & Addysg:

	AGEHI		Ceredigion
	No	%	%
Statws Gweithgaredd Economiadd			
Economaidd weithgar (mewn cyflogaeth)	389	43.0%	46.8%
Economaidd weithgar (di-waith)	15	1.7%	1.8%
Economaidd anweithgar	432	47.8%	47.9%
<i>Wedi Ymddeol</i>	258	28.5%	27.7%
<i>Myfyrwyr</i>	86	9.5%	10.0%
<i>Edrych ar ôl y cartref neu teulu</i>	30	3.3%	3.5%
<i>Salwch hirdymor neu anabled</i>	37	4.1%	4.4%
Y 3 Diwydiant Mwyaf Poblogaidd			
Gweinyddiaeth gyhoeddus, addysg ac iechyd	195	43.7%	35.1%
Dosbarthu, gwestai a bwytai	123	27.6%	21.8%
Gweithgareddau ariannol, eiddo tiriog, proffesiynol a gweinyddol	44	9.9%	10.5%
Addysg			
Dim cymwysterau (pawb oed 16+)	124	13.7%	14.7%
Cymwysterau Lefel 2	86	9.5%	13.7%
Prentisiaeth	50	5.5%	5.4%
Teithio i'r Gwaith			
Gweithio o'r cartef	124	27.9%	31.6%
Gyrru car/fan	166	37.4%	51.1%
Bws	6	1.4%	1.3%
Ar droed	119	26.8%	10.0%